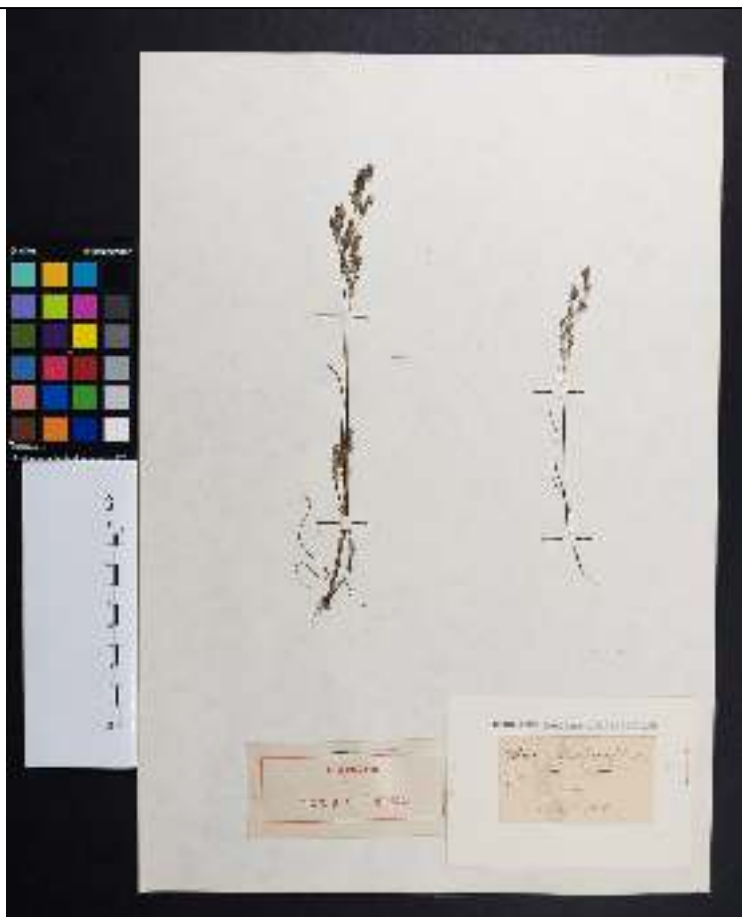


Scheda



CD - CODICI

TSK - Tipo scheda	BNB
LIR - Livello ricerca	C
NCT - CODICE UNIVOCO	
NCTR - Codice regione	20
NCTN - Numero catalogo generale	00219607
ESC - Ente schedatore	UNICA
ECP - Ente competente	S10

AC - ALTRI CODICI

ACI - Codice internazionale erbario	Herbarium CAG
ACK - Codice campione	1538-2

OG - OGGETTO

OGT - OGGETTO	
OGTD - Definizione	campione
OGTO - Tipologia contenitore	faldone/pacco

OGTK - Tipologia campione	essiccato
SB - SISTEMATICA-BOTANICA	
SBS - SISTEMATICA	
SBSF - Famiglia	Poaceae
SBSC - Schema sistematico di riferimento	http://www.theplantlist.org e http://www.mobot.org/MOBOT/research/APweb/welcome.html
NAA - NOMENCLATURA ATOMIZZATA	
NAAA - Genere	Aira
NAAB - Specie nome	Aira cupaniana
NAAC - Specie autore	Guss.
DBV - DETERMINAVIT	
DBVA - Determinavit	Gennari, Patrizio
DBVF - Data esatta	1861/05/00
CBP - COMPOSIZIONE CAMPIONE	
CBPF - Numero fogli/ parti	1
CBPE - Numero etichette	2
SBE - CARTELLINI/ ETICHETTE	
SBEI - Intestazione originale	Herbarium Horti Botanici Calaritani
SBET - Testo	Aira Cupaniana (Guss.) Caprera Maggio 1861
SBEA - Autografia	si
SBN - Note	Il cartellino originale, manoscritto dall'autore ma non firmato, è spillato nel cartellino d'erbario. Il foglio riporta anche l'etichetta indicante la collezione "Florula di Caprera".
LR - DATI DI RACCOLTA	
LRV - LOCALITA' DI RACCOLTA	
LRVT - Tipo di localizzazione	località di raccolta - dati storici
LRVK - Continente	Europa
LRVS - Stato	Italia
LRVR - Regione	Sardegna
LRVP - Provincia	OT
LRVC - Comune	La Maddalena
LRVL - Localita'	Isola di Caprera
LRD - LEGIT E DATA	
LRDA - Legit	Gennari, Patrizio

LRDF - Data esatta	1861/05/00
--------------------	------------

LC - LOCALIZZAZIONE GEOGRAFICO-AMMINISTRATIVA

PVC - LOCALIZZAZIONE GEOGRAFICO-AMMINISTRATIVA ATTUALE

PVCS - Stato	ITALIA
PVCR - Regione	Sardegna
PVCP - Provincia	CA
PVCC - Comune	Cagliari

LDC - COLLOCAZIONE SPECIFICA

LDCT - Tipologia	palazzina
LDCN - Denominazione	Museo Herbarium
LDCU - Denominazione spazio viabilistico	Viale Sant'Ignazio da Laconi, 13
LDCM - Denominazione struttura conservativa	Sez. Botanica e Orto Botanico Di.S.V.A
LDCS - Specifiche	piano terra

GP - GEOREFERENZIAZIONE TRAMITE PUNTO

GPL - Tipo di localizzazione	localizzazione fisica
------------------------------	-----------------------

GPD - DESCRIZIONE DEL PUNTO

GPDP - PUNTO

GPDPX - Coordinata X	9.110997
GPDPY - Coordinata Y	39.223245

GPM - Metodo di georeferenziazione	punto approssimato
------------------------------------	--------------------

GPT - Tecnica di georeferenziazione	rilievo tramite GPS
-------------------------------------	---------------------

GPP - Proiezione e Sistema di riferimento	WGS84
---	-------

GPB - BASE DI RIFERIMENTO

GPBB - Descrizione sintetica	-
------------------------------	---

GPBT - Data	-
-------------	---

CO - CONSERVAZIONE

STC - STATO DI CONSERVAZIONE

STCC - Stato di conservazione	buono
-------------------------------	-------

TU - CONDIZIONE GIURIDICA E VINCOLI

CDG - CONDIZIONE GIURIDICA

CDGG - Indicazione	
--------------------	--

generica	proprietà Ente pubblico non territoriale
DO - FONTI E DOCUMENTI DI RIFERIMENTO	
FTA - DOCUMENTAZIONE FOTOGRAFICA	
FTAX - Genere	documentazione allegata
FTAP - Tipo	fotografia digitale (file)
FTAA - Autore	Lysandra natura snc
FTAN - Codice identificativo	UCAMH00080
BIB - BIBLIOGRAFIA	
BIBX - Genere	bibliografia specifica
BIBA - Autore	Gennari, P.
BIBD - Anno di edizione	1870
BIBH - Sigla per citazione	UCAB0021
BIB - BIBLIOGRAFIA	
BIBX - Genere	bibliografia specifica
BIBA - Autore	Bocchieri E./ Fogu M.C.
BIBD - Anno di edizione	1995
BIBH - Sigla per citazione	UCAB0022
AD - ACCESSO AI DATI	
ADS - SPECIFICHE DI ACCESSO AI DATI	
ADSP - Profilo di accesso	1
ADSM - Motivazione	scheda contenente dati liberamente accessibili
CM - COMPILAZIONE	
CMP - COMPILAZIONE	
CMPD - Data	2015
CMPN - Nome	Lai, Roberta
RSR - Referente scientifico	Deiana, Anna Maria
RSR - Referente scientifico	Cogoni, Annalena
FUR - Funzionario responsabile	Deiana, Anna Maria

Firma