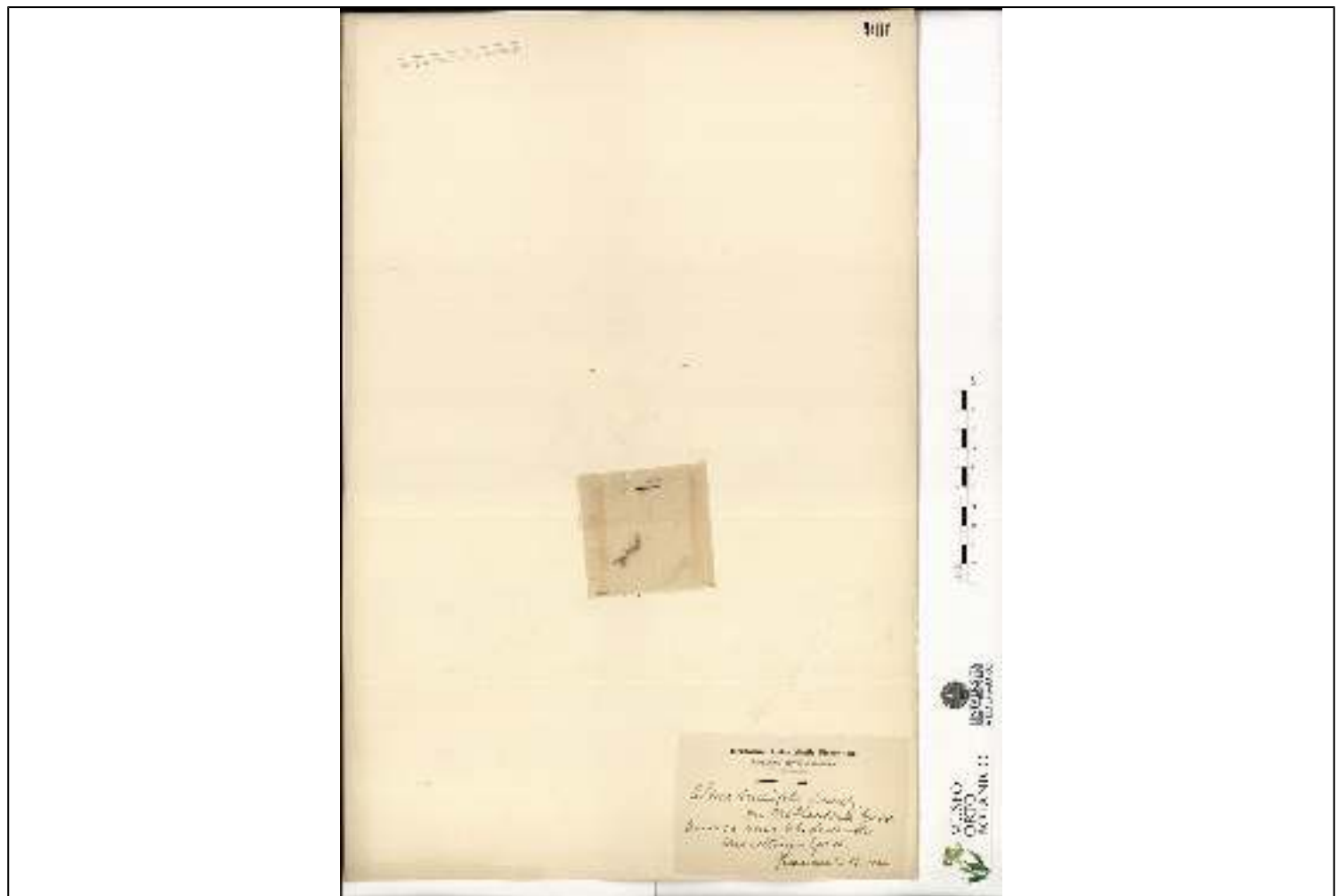


Scheda



CD - CODICI

| | |
|---------------------------------|----------|
| TSK - Tipo scheda | BNB |
| LIR - Livello ricerca | C |
| NCT - CODICE UNIVOCO | |
| NCTR - Codice regione | 16 |
| NCTN - Numero catalogo generale | 00300761 |
| ESC - Ente schedatore | UNIBA |
| ECP - Ente competente | S114 |

AC - ALTRI CODICI

| | |
|-------------------------------------|-------|
| ACI - Codice internazionale erbario | BI |
| ACK - Codice campione | 28135 |

OG - OGGETTO

| | |
|--------------------|----------|
| OGT - OGGETTO | |
| OGTD - Definizione | campione |

| | |
|---|--|
| OGTK - Tipologia campione | essiccato |
| SB - SISTEMATICA-BOTANICA | |
| SBS - SISTEMATICA | |
| SBSF - Famiglia | Caryophyllaceae |
| SBSC - Schema sistematico di riferimento | Brummitt, R.K. 1992. Vascular plant families and genera. Royal Botanic Gardens, Kew. |
| NBN - NOMENCLATURA | |
| NBNA - Specie nome completo | <i>Alsine tenuifolia</i> Crantz. var. <i>vaillantiana</i> Guss. |
| CBP - COMPOSIZIONE CAMPIONE | |
| CBPE - Numero etichette | 1 |
| SBE - CARTELLINI/ ETICHETTE | |
| SBEI - Intestazione originale | Herbarium Horti Botanici Barenensis (BI) |
| SBET - Testo | <i>Alsine tenuifolia</i> Crantz. var. <i>vaillantiana</i> Guss.; 6 - IV - 36; verso M. Lissandro Marettimo - Egadi; Francini - Messeri |
| SBEL - Lingua | Italiano |
| SBEC - Caratteri lingua | latini |
| SBEA - Autografia | no |
| LR - DATI DI RACCOLTA | |
| LRD - LEGIT E DATA | |
| LRDA - Legit | Francini, Eleonora; Messeri, Albina |
| LRDF - Data esatta | 06/04/1936 |
| LC - LOCALIZZAZIONE GEOGRAFICO-AMMINISTRATIVA | |
| PVC - LOCALIZZAZIONE GEOGRAFICO-AMMINISTRATIVA ATTUALE | |
| PVCS - Stato | ITALIA |
| PVCR - Regione | Puglia |
| PVCP - Provincia | BA |
| PVCC - Comune | Bari |
| LDC - COLLOCAZIONE SPECIFICA | |
| LDCT - Tipologia | museo |
| LDCU - Denominazione spazio viabilistico | Via Edoardo Orabona, 4 |
| LDCM - Denominazione struttura conservativa | Museo Orto Botanico dell'Università degli Studi di Bari "Aldo Moro" |
| LDCS - Specifiche | piano terra - stanze 6/7 MOB |
| CO - CONSERVAZIONE | |

STC - STATO DI CONSERVAZIONE

| | |
|--------------------------------------|-------|
| STCT - Tipo | secco |
| STCD - Data | 2015 |
| STCC - Stato di conservazione | buono |

TU - CONDIZIONE GIURIDICA E VINCOLI**CDG - CONDIZIONE GIURIDICA**

| | |
|-------------------------------------|--|
| CDGG - Indicazione generica | proprietà Ente pubblico non territoriale |
| CDGS - Indicazione specifica | Università degli Studi di Bari "Aldo Moro" |
| CDGI - Indirizzo | Piazza Umberto I, 1 |

DO - FONTI E DOCUMENTI DI RIFERIMENTO**FTA - DOCUMENTAZIONE FOTOGRAFICA**

| | |
|-------------------------------------|-------------------------|
| FTAX - Genere | documentazione allegata |
| FTAP - Tipo | (fotografia digitale) |
| FTAN - Codice identificativo | UBAOB28135 |

AD - ACCESSO AI DATI**ADS - SPECIFICHE DI ACCESSO AI DATI**

| | |
|----------------------------------|--|
| ADSP - Profilo di accesso | 1 |
| ADSM - Motivazione | scheda contenente dati liberamente accessibili |

CM - COMPILAZIONE**CMP - COMPILAZIONE**

| | |
|---------------------------------------|-------------------------|
| CMPD - Data | 2015 |
| CMPN - Nome | Mantino, Francesca |
| RSR - Referente scientifico | Garuccio, Augusto |
| RSR - Referente scientifico | Forte, Luigi |
| FUR - Funzionario responsabile | Francescangeli, Ruggero |

RVM - TRASCRIZIONE PER INFORMATIZZAZIONE

| | |
|--------------------|--|
| RVMD - Data | 2015 |
| RVMN - Nome | Tomaiuolo, Elisabetta |
| RVME - Ente | Università degli Studi di Bari Aldo Moro |

Firma