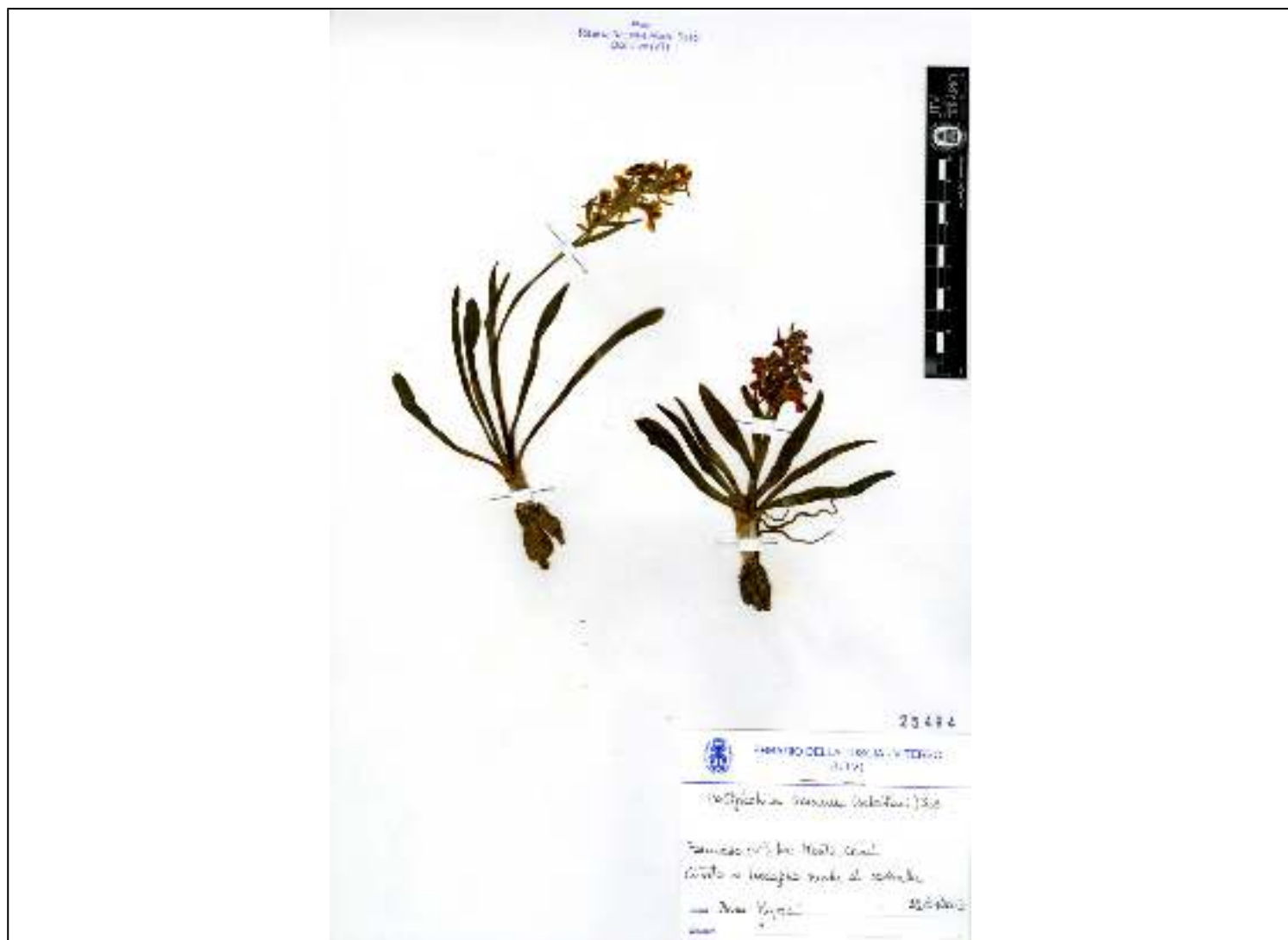


# Scheda



## CD - CODICI

TSK - Tipo scheda	BNB
LIR - Livello ricerca	P
NCT - CODICE UNIVOCO	
NCTR - Codice regione	12
NCTN - Numero catalogo generale	01324471
ESC - Ente schedatore	UNITUS
ECP - Ente competente	S168

## AC - ALTRI CODICI

ACI - Codice internazionale erbario	UTV
ACK - Codice campione	UTV25494

## OG - OGGETTO

OGT - OGGETTO
---------------

<b>OGTD - Definizione</b>	campione
<b>OGTK - Tipologia campione</b>	essiccato
<b>OGTS - Notizie storico-culturali</b>	<p>Il Museo Erbario della Tuscia è annoverato dal 1996 nell'Index Herbariorum con l'acronimo "UTV". Vanta una raccolta di oltre 32.000 saggi essiccati di "spermatofite" e "pteridofite" in ottimo stato di conservazione, riuniti in 330 pacchi; i saggi sono stati forniti da più di 800 raccoglitori italiani e stranieri e la raccolta viene incrementata di circa 500-1.000 saggi all'anno. L'Erbario dispone di una biblioteca con più di 150 volumi, di attrezzature per l'allestimento, lo studio e la conservazione dei saggi, di un importante archivio informatizzato. Esso rappresenta una struttura dedicata in primo luogo allo studio della biodiversità vegetale e alla sua documentazione nel tempo, con particolare riferimento al territorio italiano, garantendo la consultazione e il prestito dei campioni soprattutto a specialisti tassonomi e geobotanici. Si affianca all'Orto Botanico e alla Banca del Germoplasma nello svolgimento delle attività di supporto all'insegnamento delle materie botaniche. La collezione Museo Erbario della Tuscia fa parte del Sistema Museale di Ateneo dell'Università degli Studi della Tuscia (<a href="http://www.erbario.unitus.it">www.erbario.unitus.it</a>).</p>

## **SB - SISTEMATICA-BOTANICA**

### **SBS - SISTEMATICA**

<b>SBSF - Famiglia</b>	Orchidaceae
------------------------	-------------

### **NBN - NOMENCLATURA**

<b>NBNA - Specie nome completo</b>	Dactylorhiza romana (Sebastiani) Soó
------------------------------------	--------------------------------------

### **DBV - DETERMINAVIT**

<b>DBVA - Determinavit</b>	Magrini, Sara
----------------------------	---------------

## **LR - DATI DI RACCOLTA**

### **LRV - LOCALITA' DI RACCOLTA**

<b>LRVT - Tipo di localizzazione</b>	località di raccolta - dati aggiornati
--------------------------------------	--

<b>LRVK - Continente</b>	Europa
--------------------------	--------

<b>LRVS - Stato</b>	Italia
---------------------	--------

<b>LRVR - Regione</b>	Lazio
-----------------------	-------

<b>LRVP - Provincia</b>	VT
-------------------------	----

<b>LRVC - Comune</b>	Bomarzo
----------------------	---------

<b>LRVL - Localita'</b>	Monte Casoli
-------------------------	--------------

### **LRI - INFORMAZIONI SULLA RACCOLTA**

<b>LRIE - Specifiche di raccolta</b>	Cisteto in boscaglia rada di roverella
--------------------------------------	--

<b>LRD - LEGIT E DATA</b>	
LRDA - Legit	Magrini, Sara
LRDF - Data esatta	2003/03/28
<b>LC - LOCALIZZAZIONE GEOGRAFICO-AMMINISTRATIVA</b>	
<b>PVC - LOCALIZZAZIONE GEOGRAFICO-AMMINISTRATIVA ATTUALE</b>	
PVCS - Stato	ITALIA
PVCR - Regione	Lazio
PVCP - Provincia	VT
PVCC - Comune	Viterbo
<b>LDC - COLLOCAZIONE SPECIFICA</b>	
LDCN - Denominazione	Università degli Studi della Tuscia
LDCU - Denominazione spazio viabilistico	via San Camillo de Lellis, snc
LDCM - Denominazione struttura conservativa	Museo Erbario della Tuscia
LDCS - Specifiche	collezione Endemiche
<b>CO - CONSERVAZIONE</b>	
<b>STC - STATO DI CONSERVAZIONE</b>	
STCD - Data	2015
STCC - Stato di conservazione	buono
<b>TU - CONDIZIONE GIURIDICA E VINCOLI</b>	
<b>CDG - CONDIZIONE GIURIDICA</b>	
CDGG - Indicazione generica	proprietà Ente pubblico non territoriale
CDGS - Indicazione specifica	Università degli Studi della Tuscia
<b>DO - FONTI E DOCUMENTI DI RIFERIMENTO</b>	
<b>FTA - DOCUMENTAZIONE FOTOGRAFICA</b>	
FTAX - Genere	documentazione allegata
FTAP - Tipo	fotografia digitale (file)
FTAA - Autore	Magrini, Sara
FTAD - Data	2015/02/06
FTAN - Codice identificativo	UTUMET00313
<b>AD - ACCESSO AI DATI</b>	
<b>ADS - SPECIFICHE DI ACCESSO AI DATI</b>	

<b>ADSP - Profilo di accesso</b>	3
<b>ADSM - Motivazione</b>	scheda di bene non adeguatamente sorvegliabile
<b>CM - COMPILAZIONE</b>	
<b>CMP - COMPILAZIONE</b>	
<b>CMPD - Data</b>	2015
<b>CMPN - Nome</b>	Guidetti, Giulia
<b>CMPN - Nome</b>	Vacanti, Salvatore
<b>RSR - Referente scientifico</b>	Scoppola, Anna
<b>FUR - Funzionario responsabile</b>	Acconci, Alessandra
<b>AN - ANNOTAZIONI</b>	
<b>OSS - Osservazioni</b>	Flora Riserva Naturale Monte Casoli - Bomarzo (VT)

---

**Firma**