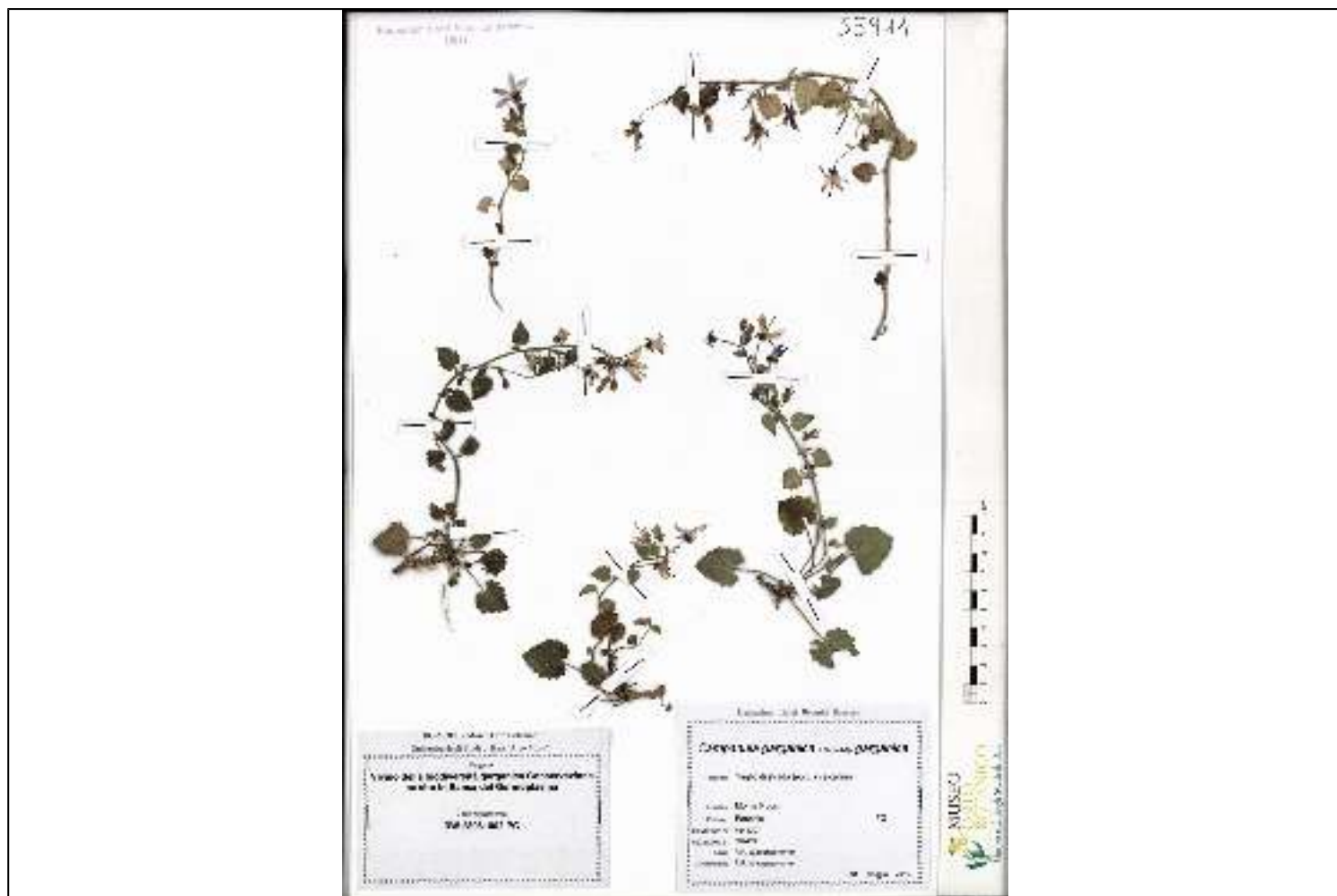


# Scheda



## CD - CODICI

TSK - Tipo scheda	BNB
LIR - Livello ricerca	C
<b>NCT - CODICE UNIVOCO</b>	
NCTR - Codice regione	16
NCTN - Numero catalogo generale	00300573
ESC - Ente schedatore	UNIBA
ECP - Ente competente	S114

## AC - ALTRI CODICI

ACI - Codice internazionale erbario	BI
ACK - Codice campione	35911
<b>ACS - SCHEDE CORRELATE</b>	
ACSE - Ente	BG-MOBB
ACSC - Codice	RW 28061002 PG

<b>ACSS - Specifiche</b>	Raccolta di materiale di propagazione di origine gamica per la conservazione in seed bank
<b>OG - OGGETTO</b>	
<b>OGT - OGGETTO</b>	
<b>OGTD - Definizione</b>	campione
<b>OGTK - Tipologia campione</b>	essiccato
<b>SB - SISTEMATICA-BOTANICA</b>	
<b>SBS - SISTEMATICA</b>	
<b>SBSF - Famiglia</b>	Campanulaceae
<b>SBSN - Numero genere</b>	7047
<b>SBSC - Schema sistematico di riferimento</b>	Brummitt, R.K. 1992. Vascular plant families and genera. Royal Botanic Gardens, Kew.
<b>NBN - NOMENCLATURA</b>	
<b>NBNA - Specie nome completo</b>	Campanula garganica Ten. subsp. garganica
<b>DBV - DETERMINAVIT</b>	
<b>DBVA - Determinavit</b>	Wagensommer, Robert Philipp
<b>CBP - COMPOSIZIONE CAMPIONE</b>	
<b>CBPF - Numero fogli/ parti</b>	5
<b>CBPE - Numero etichette</b>	2
<b>SBE - CARTELLINI/ ETICHETTE</b>	
<b>SBEI - Intestazione originale</b>	Herbarium Horti Botanici Barenensis
<b>SBET - Testo</b>	4644307; UTM ED50E 582433; Legit R.P. Wagensommer; Determinavit R.P. Wagensommer; 31 maggio 2010
<b>SBEL - Lingua</b>	italiano
<b>SBEC - Caratteri lingua</b>	latini
<b>SBEA - Autografia</b>	no
<b>SBE - CARTELLINI/ ETICHETTE</b>	
<b>SBEI - Intestazione originale</b>	BG-MOBB Museo Orto Botanico Università degli Studi "Aldo Moro"
<b>SBET - Testo</b>	Progetto Vivaio della biodiversità garganica Conservazione ex situ in Banca del Germoplasma; Codice accessione RW 28061002 PG
<b>SBEL - Lingua</b>	italiano
<b>SBEC - Caratteri lingua</b>	latini
<b>SBEA - Autografia</b>	no

**LR - DATI DI RACCOLTA****LRD - LEGIT E DATA**

LRDA - Legit	Wagensommer, Robert Philipp
LRDF - Data esatta	31/05/2010

**LC - LOCALIZZAZIONE GEOGRAFICO-AMMINISTRATIVA****PVC - LOCALIZZAZIONE GEOGRAFICO-AMMINISTRATIVA ATTUALE**

PVCS - Stato	ITALIA
PVCR - Regione	Puglia
PVCP - Provincia	BA
PVCC - Comune	Bari

**LDC - COLLOCAZIONE SPECIFICA**

LDCT - Tipologia	museo
LDCU - Denominazione spazio viabilistico	Via Edoardo Orabona, 4
LDCM - Denominazione struttura conservativa	Museo Orto Botanico dell'Università degli Studi di Bari "Aldo Moro"
LDCS - Specifiche	piano terra - stanze 6/7 MOB

**CO - CONSERVAZIONE****STC - STATO DI CONSERVAZIONE**

STCT - Tipo	secco
STCD - Data	2015
STCC - Stato di conservazione	buono

**TU - CONDIZIONE GIURIDICA E VINCOLI****CDG - CONDIZIONE GIURIDICA**

CDGG - Indicazione generica	proprietà Ente pubblico non territoriale
CDGS - Indicazione specifica	Università degli Studi di Bari "Aldo Moro"
CDGI - Indirizzo	Piazza Umberto I, 1

**DO - FONTI E DOCUMENTI DI RIFERIMENTO****FTA - DOCUMENTAZIONE FOTOGRAFICA**

FTAX - Genere	documentazione allegata
FTAP - Tipo	(fotografia digitale)
FTAN - Codice identificativo	UBAOB35911

**AD - ACCESSO AI DATI**

<b>ADS - SPECIFICHE DI ACCESSO AI DATI</b>	
<b>ADSP - Profilo di accesso</b>	1
<b>ADSM - Motivazione</b>	scheda contenente dati liberamente accessibili
<b>CM - COMPILAZIONE</b>	
<b>CMP - COMPILAZIONE</b>	
<b>CMPD - Data</b>	2015
<b>CMPN - Nome</b>	Mantino, Francesca
<b>RSR - Referente scientifico</b>	Francescangeli, Ruggero
<b>FUR - Funzionario responsabile</b>	Francescangeli, Ruggero
<b>RVM - TRASCRIZIONE PER INFORMATIZZAZIONE</b>	
<b>RVMD - Data</b>	2015
<b>RVMN - Nome</b>	Tomaiuolo, Elisabetta
<b>AN - ANNOTAZIONI</b>	
<b>OSS - Osservazioni</b>	Il campione è costituito da 5 parti

---

**Firma**