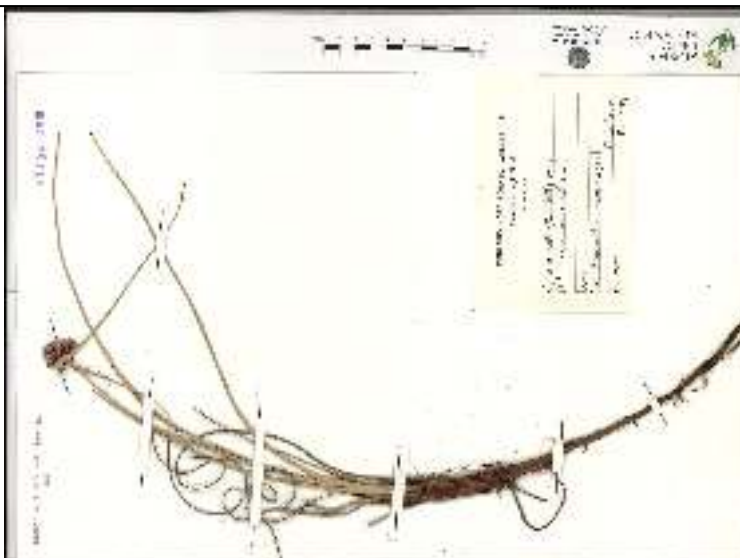


# Scheda



## CD - CODICI

TSK - Tipo scheda BNB

LIR - Livello ricerca C

### NCT - CODICE UNIVOCO

NCTR - Codice regione 16

NCTN - Numero catalogo generale 00300713

ESC - Ente schedatore UNIBA

ECP - Ente competente S114

## AC - ALTRI CODICI

ACI - Codice internazionale erbario BI

ACK - Codice campione 31734

## OG - OGGETTO

### OGT - OGGETTO

OGTD - Definizione campione

OGTK - Tipologia campione essiccato

## SB - SISTEMATICA-BOTANICA

### SBS - SISTEMATICA

SBSF - Famiglia Cyperaceae

SBSN - Numero genere 13367

SBSC - Schema sistematico di riferimento Brummitt, R.K. 1992. Vascular plant families and genera. Royal Botanic Gardens, Kew.

<b>NBN - NOMENCLATURA</b>	
<b>NBNA - Specie nome completo</b>	Cyperus kalli (Forsskål) Murb.
<b>CBP - COMPOSIZIONE CAMPIONE</b>	
<b>CBPE - Numero etichette</b>	1
<b>SBE - CARTELLINI/ ETICHETTE</b>	
<b>SBEI - Intestazione originale</b>	Herbarium Horti Botanici Barensis (BI)
<b>SBET - Testo</b>	Cyperus kalli (Forsskål) Murb. (=Schoenus mucronatus L.); Dune; Loc. Acquarotta - Lesina (FG); 5-5-1999; F. Pantaleo F.L. 209
<b>SBEL - Lingua</b>	Italiano
<b>SBEC - Caratteri lingua</b>	latini
<b>SBEA - Autografia</b>	no
<b>LR - DATI DI RACCOLTA</b>	
<b>LRD - LEGIT E DATA</b>	
<b>LRDA - Legit</b>	Pantaleo, Francesco
<b>LRDF - Data esatta</b>	05/05/1999
<b>LC - LOCALIZZAZIONE GEOGRAFICO-AMMINISTRATIVA</b>	
<b>PVC - LOCALIZZAZIONE GEOGRAFICO-AMMINISTRATIVA ATTUALE</b>	
<b>PVCS - Stato</b>	ITALIA
<b>PVCR - Regione</b>	Puglia
<b>PVCP - Provincia</b>	BA
<b>PVCC - Comune</b>	Bari
<b>LDC - COLLOCAZIONE SPECIFICA</b>	
<b>LDCT - Tipologia</b>	museo
<b>LDCU - Denominazione spazio viabilistico</b>	Via Edoardo Orabona, 4
<b>LDCM - Denominazione struttura conservativa</b>	Museo Orto Botanico dell'Università degli Studi di Bari "Aldo Moro"
<b>LDCS - Specifiche</b>	piano terra - stanze 6/7 MOB
<b>CO - CONSERVAZIONE</b>	
<b>STC - STATO DI CONSERVAZIONE</b>	
<b>STCT - Tipo</b>	secco
<b>STCD - Data</b>	2015
<b>STCC - Stato di conservazione</b>	buono
<b>TU - CONDIZIONE GIURIDICA E VINCOLI</b>	

**CDG - CONDIZIONE GIURIDICA**

<b>CDGG - Indicazione generica</b>	proprietà Ente pubblico non territoriale
------------------------------------	--

<b>CDGS - Indicazione specifica</b>	Università degli Studi di Bari "Aldo Moro"
-------------------------------------	--

<b>CDGI - Indirizzo</b>	Piazza Umberto I, 1
-------------------------	---------------------

**DO - FONTI E DOCUMENTI DI RIFERIMENTO****FTA - DOCUMENTAZIONE FOTOGRAFICA**

<b>FTAX - Genere</b>	documentazione allegata
----------------------	-------------------------

<b>FTAP - Tipo</b>	(fotografia digitale)
--------------------	-----------------------

<b>FTAN - Codice identificativo</b>	UBAOB31734
-------------------------------------	------------

**AD - ACCESSO AI DATI****ADS - SPECIFICHE DI ACCESSO AI DATI**

<b>ADSP - Profilo di accesso</b>	1
----------------------------------	---

<b>ADSM - Motivazione</b>	scheda contenente dati liberamente accessibili
---------------------------	--

**CM - COMPILAZIONE****CMP - COMPILAZIONE**

<b>CMPD - Data</b>	2015
--------------------	------

<b>CMPN - Nome</b>	Mantino, Francesca
--------------------	--------------------

<b>RSR - Referente scientifico</b>	Garuccio, Augusto
------------------------------------	-------------------

<b>RSR - Referente scientifico</b>	Forte, Luigi
------------------------------------	--------------

<b>FUR - Funzionario responsabile</b>	Francescangeli, Ruggero
---------------------------------------	-------------------------

**RVM - TRASCRIZIONE PER INFORMATIZZAZIONE**

<b>RVMD - Data</b>	2015
--------------------	------

<b>RVMN - Nome</b>	Tomaiuolo, Elisabetta
--------------------	-----------------------

<b>RVME - Ente</b>	Università degli Studi di Bari Aldo Moro
--------------------	--

---

**Firma**