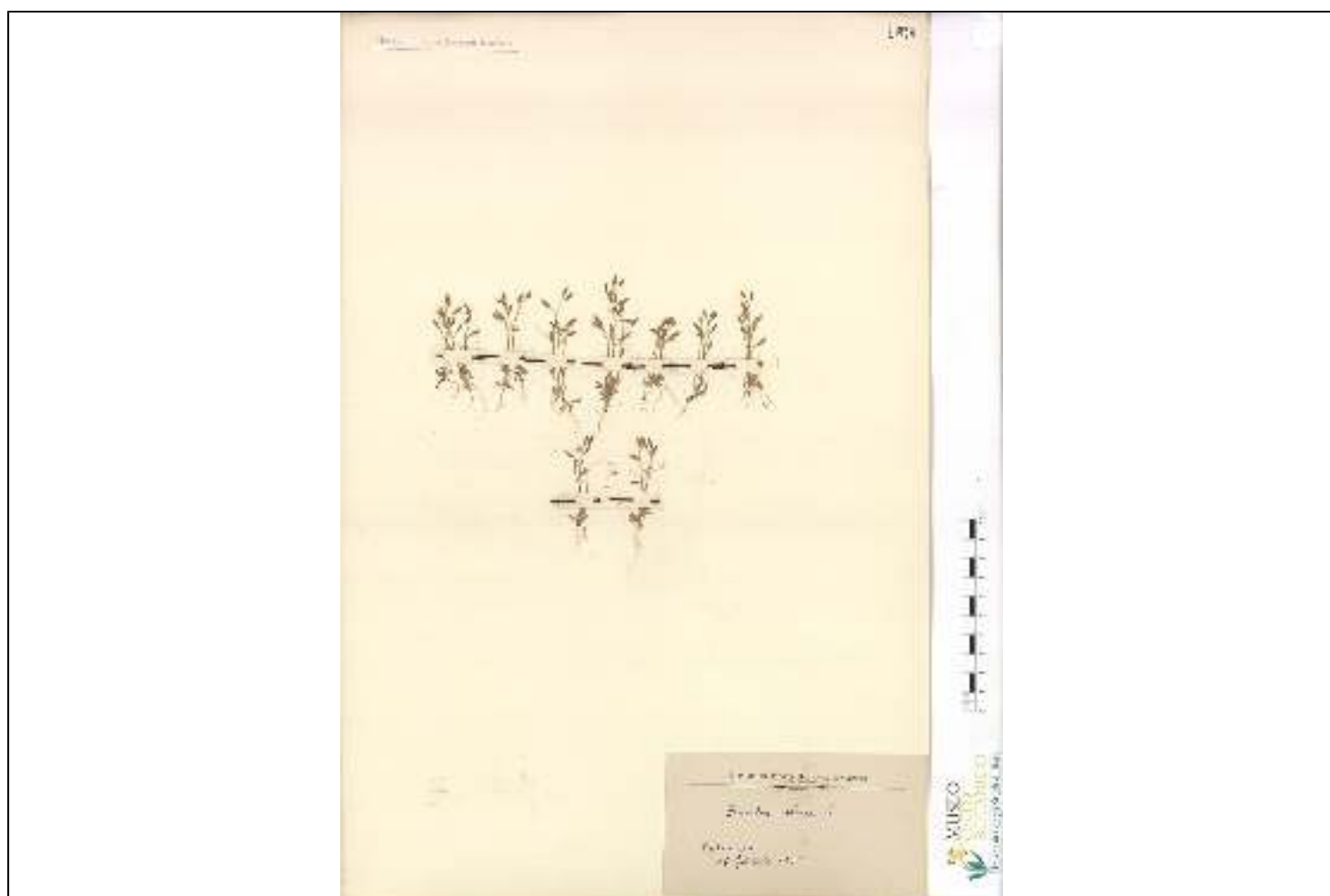


Scheda



CD - CODICI

TSK - Tipo scheda	BNB
LIR - Livello ricerca	C
NCT - CODICE UNIVOCO	
NCTR - Codice regione	16
NCTN - Numero catalogo generale	00300748
ESC - Ente schedatore	UNIBA
ECP - Ente competente	S114

AC - ALTRI CODICI

ACI - Codice internazionale erbario	BI
ACK - Codice campione	21534

OG - OGGETTO

OGT - OGGETTO	
OGTD - Definizione	campione

OGTK - Tipologia campione	essiccato
SB - SISTEMATICA-BOTANICA	
SBS - SISTEMATICA	
SBSF - Famiglia	Cruciferae
SBSN - Numero genere	493
SBSC - Schema sistematico di riferimento	Brummitt, R.K. 1992. Vascular plant families and genera. Royal Botanic Gardens, Kew.
NBN - NOMENCLATURA	
NBNA - Specie nome completo	Draba verna L.
DBV - DETERMINAVIT	
DBVA - Determinavit	Francini, Eleonora
CBP - COMPOSIZIONE CAMPIONE	
CBPE - Numero etichette	1
SBE - CARTELLINI/ ETICHETTE	
SBEI - Intestazione originale	Herbarium Horti Botanici Barenensis (BI)
SBET - Testo	Draba verna L.; Patemisco; 27 febbraio 1952
SBEL - Lingua	Italiano
SBEC - Caratteri lingua	latini
SBEA - Autografia	no
SBN - Note	Anche se sul cartellino non sono esplicitati Legit e Determinavit, dal confronto calligrafico di campioni autografi della prof.ssa Eleonora Francini - Corti, si può affermare che questo campione sia stato preparato da lei.
LR - DATI DI RACCOLTA	
LRD - LEGIT E DATA	
LRDA - Legit	Francini, Eleonora
LRDF - Data esatta	27/02/1952
LC - LOCALIZZAZIONE GEOGRAFICO-AMMINISTRATIVA	
PVC - LOCALIZZAZIONE GEOGRAFICO-AMMINISTRATIVA ATTUALE	
PVCS - Stato	ITALIA
PVCR - Regione	Puglia
PVCP - Provincia	BA
PVCC - Comune	Bari
LDC - COLLOCAZIONE SPECIFICA	
LDCT - Tipologia	museo

LDCU - Denominazione spazio viabilistico	Via Edoardo Orabona, 4
LDCM - Denominazione struttura conservativa	Museo Orto Botanico dell'Università degli Studi di Bari "Aldo Moro"
LDCS - Specifiche	piano terra - stanze 6/7 MOB
CO - CONSERVAZIONE	
STC - STATO DI CONSERVAZIONE	
STCT - Tipo	secco
STCD - Data	2015
STCC - Stato di conservazione	buono
TU - CONDIZIONE GIURIDICA E VINCOLI	
CDG - CONDIZIONE GIURIDICA	
CDGG - Indicazione generica	proprietà Ente pubblico non territoriale
CDGS - Indicazione specifica	Università degli Studi di Bari "Aldo Moro"
CDGI - Indirizzo	Piazza Umberto I, 1
DO - FONTI E DOCUMENTI DI RIFERIMENTO	
FTA - DOCUMENTAZIONE FOTOGRAFICA	
FTAX - Genere	documentazione allegata
FTAP - Tipo	(fotografia digitale)
FTAN - Codice identificativo	UBAOB21534
AD - ACCESSO AI DATI	
ADS - SPECIFICHE DI ACCESSO AI DATI	
ADSP - Profilo di accesso	1
ADSM - Motivazione	scheda contenente dati liberamente accessibili
CM - COMPILAZIONE	
CMP - COMPILAZIONE	
CMPD - Data	2015
CMPN - Nome	Mantino, Francesca
RSR - Referente scientifico	Garuccio, Augusto
RSR - Referente scientifico	Forte, Luigi
FUR - Funzionario responsabile	Francescangeli, Ruggero
RVM - TRASCRIZIONE PER INFORMATIZZAZIONE	
RVMD - Data	2015

RVMN - Nome	Tomaiuolo, Elisabetta
RVME - Ente	Università degli Studi di Bari Aldo Moro

Firma