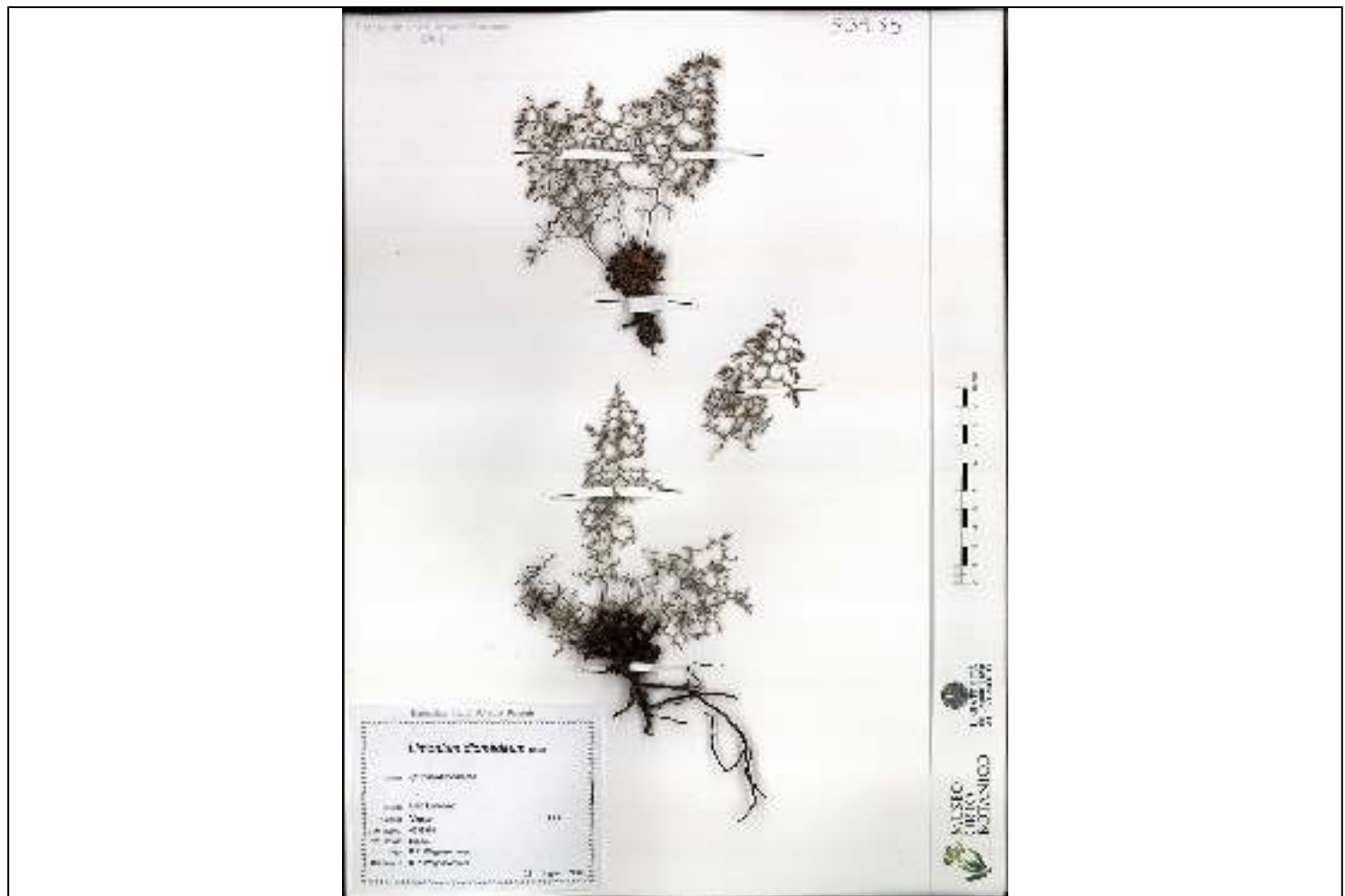


# Scheda



## CD - CODICI

TSK - Tipo scheda	BNB
LIR - Livello ricerca	P
NCT - CODICE UNIVOCO	
NCTR - Codice regione	16
NCTN - Numero catalogo generale	00301367
ESC - Ente schedatore	UNIBA
ECP - Ente competente	S114

## AC - ALTRI CODICI

ACI - Codice internazionale erbario	BI
ACK - Codice campione	35935

## OG - OGGETTO

OGT - OGGETTO	
OGTD - Definizione	campione

OGTK - Tipologia campione	essiccato
<b>SB - SISTEMATICA-BOTANICA</b>	
<b>SBS - SISTEMATICA</b>	
SBSF - Famiglia	Plumbaginaceae
SBSN - Numero genere	7304
SBSC - Schema sistematico di riferimento	Brummitt, R.K. 1992. Vascular plant families and genera. Royal Botanic Gardens, Kew.
<b>NBN - NOMENCLATURA</b>	
NBNA - Specie nome completo	Limonium diomedea Brullo
<b>DBV - DETERMINAVIT</b>	
DBVA - Determinavit	Wagensommer, Robert Philipp
<b>CBP - COMPOSIZIONE CAMPIONE</b>	
CBPF - Numero fogli/ parti	3
CBPE - Numero etichette	1
<b>SBE - CARTELLINI/ ETICHETTE</b>	
SBEI - Intestazione originale	Herbarium Horti Botanici Barensis
SBET - Testo	Limonium diomedea Brullo; Habitat Crithmo-limonieta; Località San Lorenzo; Comune Vieste FG; UTM ED50N 4638974; UTM ED50E 596339; Legit R.P. Wagensommer; Determinavit R.P. Wagensommer; 29 giugno 2010
SBEL - Lingua	italiano
SBEC - Caratteri lingua	latini
SBEA - Autografia	no
<b>LR - DATI DI RACCOLTA</b>	
<b>LRV - LOCALITA' DI RACCOLTA</b>	
LRVT - Tipo di localizzazione	località di raccolta - dati aggiornati
<b>LRD - LEGIT E DATA</b>	
LRDA - Legit	Wagensommer, Robert Philipp
LRDF - Data esatta	29-giu-10
<b>LC - LOCALIZZAZIONE GEOGRAFICO-AMMINISTRATIVA</b>	
<b>PVC - LOCALIZZAZIONE GEOGRAFICO-AMMINISTRATIVA ATTUALE</b>	
PVCS - Stato	ITALIA
PVCR - Regione	Puglia

PVCP - Provincia	BA
PVCC - Comune	Bari
<b>LDC - COLLOCAZIONE SPECIFICA</b>	
LDCT - Tipologia	museo
LDCU - Indirizzo	Via E. Orabona, 4
LDCM - Denominazione raccolta	Museo Orto Botanico dell'Università degli Studi di Bari
LDCS - Specifiche	piano terra - stanze 6/7 MOB
<b>CO - CONSERVAZIONE</b>	
<b>STC - STATO DI CONSERVAZIONE</b>	
STCT - Tipo	secco
STCD - Data	2015
STCC - Stato di conservazione	buono
<b>TU - CONDIZIONE GIURIDICA E VINCOLI</b>	
<b>CDG - CONDIZIONE GIURIDICA</b>	
CDGG - Indicazione generica	proprietà Ente pubblico non territoriale
CDGS - Indicazione specifica	Università degli studi di Bari "Aldo Moro"
CDGI - Indirizzo	Piazza Umberto I, 1
<b>DO - FONTI E DOCUMENTI DI RIFERIMENTO</b>	
<b>FTA - DOCUMENTAZIONE FOTOGRAFICA</b>	
FTAX - Genere	documentazione allegata
FTAP - Tipo	fotografia digitale (file)
FTAA - Autore	Carruggio, Francesca
FTAD - Data	2015
FTAN - Codice identificativo	UBAOB35935
<b>MST - MOSTRE</b>	
MSTT - Titolo	Esposizione "La Xylotomotheca italica di Adriano Fiori" Collezione xilologica degli inizi del '900
MSTL - Luogo, sede espositiva, data	Bari, Museo Orto Botanico Università degli Studi di Bari "Aldo Moro" Campus Universitario "Ernesto Quagliariello", 28 maggio 2013
MSTS - Specifiche	Esposizione organizzata nell'ambito della manifestazione "Un francobollo per il Museo Orto Botanico... et UNIBA affranca la post@ - Un fiore all'occhiello per la città di Bari"
<b>AD - ACCESSO AI DATI</b>	

<b>ADS - SPECIFICHE DI ACCESSO AI DATI</b>	
<b>ADSP - Profilo di accesso</b>	1
<b>ADSM - Motivazione</b>	scheda contenente dati liberamente accessibili
<b>CM - COMPILAZIONE</b>	
<b>CMP - COMPILAZIONE</b>	
<b>CMPD - Data</b>	2015
<b>CMPN - Nome</b>	Mantino, Francesca
<b>RSR - Referente scientifico</b>	Garuccio, Augusto
<b>FUR - Funzionario responsabile</b>	Francescangeli, Ruggero
<b>RVM - TRASCRIZIONE PER INFORMATIZZAZIONE</b>	
<b>RVMD - Data</b>	2016
<b>RVMN - Nome</b>	Paradiso, Daniela
<b>RVME - Ente</b>	Università degli Studi di Bari "Aldo Moro"

---

**Firma**