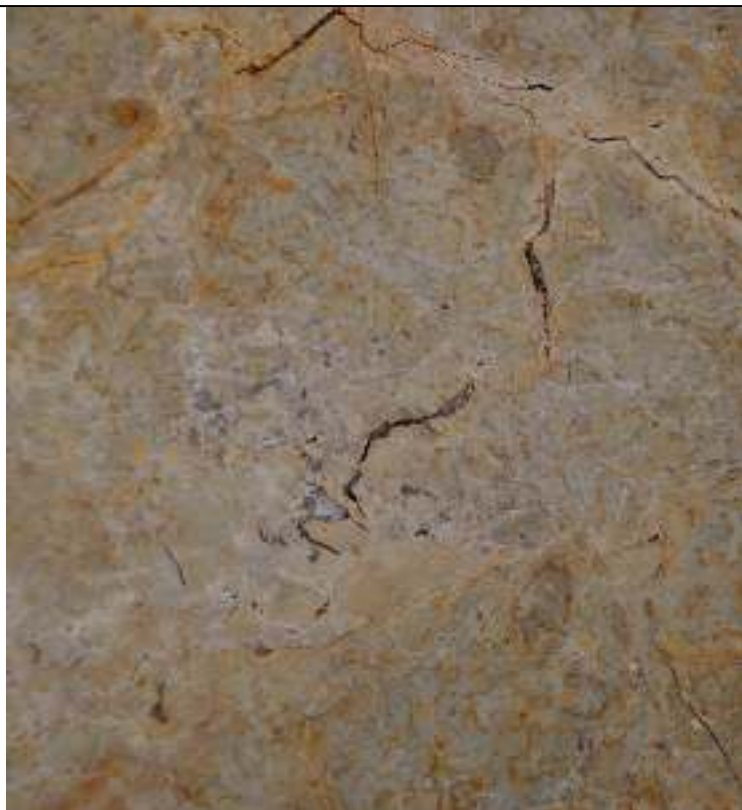


Scheda



CD - CODICI

TSK - Tipo scheda BNPE

LIR - Livello ricerca C

NCT - CODICE UNIVOCO

NCTR - Codice regione 16

NCTN - Numero catalogo generale 00301714

ESC - Ente schedatore UNIBA

ECP - Ente competente S114

AC - ALTRI CODICI

ACM - Codice museo MSN-BA

ACO - Codice collezione N.R.

ACK - Codice campione N.R.

ACS - SCHEDE CORRELATE

ACSE - Ente UNIBA

ACSC - Codice N.R.

OG - OGGETTO

OGT - OGGETTO

OGTD - Definizione MARMO GIALLO ETRUSCO

OGTL - Codice lingua	ita
OGTV - Identificazione	esemplare
OGTO - Tipologia contenitore	vetrina espositiva

SR - SISTEMATICA-PETROLOGIA

SRN - CLASSIFICAZIONE

SRNT - Tipo litologico	roccia sedimentaria
SRNP - Nome petrografico	Calcarea
SRNR - Nome petrografico (IUGS)	Limestone
SRNC - Nome commerciale	MARMO GIALLO ETRUSCO

SRC - CARATTERISTICHE PETROGRAFICHE

SRCR - Tipo di tessitura	Particellare
SRCG - Contatto dei grani	Fango-sostenuta
SRCC - Cemento	Micrite
SRCZ - Alterazione	nessuna evidenza

SRM - MINERALOGIA

SRMP - Minerali principali	Calcite, dolomite
----------------------------	-------------------

SRG - CARATTERISTICHE GEOTECNICHE

SRGS - Coesione	dure
-----------------	------

SRF - CARATTERISTICHE FISICHE

SRFC - Colore	Grigia-avana
SRFA - Altro	Breccia calcareo-dolomitica grigia con grossi clasti avana.

SRT - TIPO

SRTT - Tipo	non tipo
-------------	----------

LR - DATI DI RACCOLTA

LRV - LOCALITA' DI RACCOLTA

LRVT - Tipo di localizzazione	località di raccolta - dati storici
LRVS - Stato	Italia
LRVR - Regione	Puglia
LRVP - Provincia	Bari
LRVC - Comune	Poggiorsini
LRVL - Localita'	Bacino di Trani

IR - INFORMAZIONI DI CONTESTO

IRG - GEOCRONOLOGIA (CRONOSTRATIGRAFIA)

IRGE - Eon (Eonotema) Fanerozoico

IRGR - Era (Eratema) Mesozoico

IRGP - Periodo (Sistema) Cretaceo

IRL - LITOSTRATIGRAFIA

IRLF - Formazione Calcare di Apricena

IRA - ALTRE INFORMAZIONI

IRAP - Tipo di giacimento/ deposito Deposito da piattaforma carbonatica

IRAD - Datazione relativa all'affioramento Cretaceo

IRAN - Note Francescangeli, R., Marmi di Puglia. In: Regione Puglia, 1982. Istituto geografico de Agostini-Novara, pp. 166-169

LC - LOCALIZZAZIONE GEOGRAFICO-AMMINISTRATIVA

PVC - LOCALIZZAZIONE GEOGRAFICO-AMMINISTRATIVA ATTUALE

PVCS - Stato ITALIA

PVCR - Regione Puglia

PVCP - Provincia BA

PVCC - Comune Bari

LDC - COLLOCAZIONE SPECIFICA

LDCT - Tipologia museo

LDCQ - Qualificazione dipartimentale

LDCC - Complesso monumentale di appartenenza Dipartimento di Scienze della Terra e Geoambientali

LDCU - Denominazione spazio viabilistico via Orabona 4/a - 70125 - Bari

LDCM - Denominazione struttura conservativa Museo di Scienze della Terra

UB - DATI PATRIMONIALI E COLLEZIONI

COL - COLLEZIONI

COLD - Denominazione Raccolta di marmi pugliesi

MT - DATI TECNICI

MIS - MISURE

MISU - Unita' cm

MISA - Altezza 40

MISL - Larghezza 40

MISS - Spessore	0,7
DA - DATI ANALITICI	
DES - DESCRIZIONE	
DESO - Oggetto	Peso specifico: 2,72 g/cm ³ Peso di volume: 2,50 g/cm ³ Grado di compattezza: 0,919 Coefficiente di porosità: 0,081 Coefficiente di imbibizione riferito al peso: 2,05% Coefficiente di imbibizione riferito al volume: 6,20% Coefficiente di dilatazione lineare termica: 6,70 mm/m ^{°c} ·10 ⁻³
CO - CONSERVAZIONE	
STC - STATO DI CONSERVAZIONE	
STCP - Riferimento alla parte	intero campione
STCD - Data	2015
STCC - Stato di conservazione	buono
RS - RESTAURI E ANALISI	
ALB - ANALISI DI LABORATORIO	
ALBT - Tipo	Provini allo stato naturale
ALBD - Data	N.R.
ALBR - Risultati delle analisi	Resistenza a compressione. Direzione normale di sollecitazione rispetto al piano di stratificazione: 1275 kg/cm ² . Resistenza a compressione. Direzione parallela di sollecitazione rispetto al piano di stratificazione: 1370 kg/cm ² .
ALB - ANALISI DI LABORATORIO	
ALBT - Tipo	Provini saturi d'acqua
ALBD - Data	N.R.
ALBR - Risultati delle analisi	Resistenza a compressione. Direzione normale di sollecitazione rispetto al piano di stratificazione: 1260 kg/cm ² . Resistenza a compressione. Direzione parallela di sollecitazione rispetto al piano di stratificazione: 1190 kg/cm ² .
ALB - ANALISI DI LABORATORIO	
ALBT - Tipo	Provini dopo 20 cicli di gelo e disgelo
ALBD - Data	N.R.
ALBR - Risultati delle analisi	Resistenza a compressione. Direzione normale di sollecitazione rispetto al piano di stratificazione: 1480 kg/cm ² . Resistenza a compressione. Direzione parallela di sollecitazione rispetto al piano di stratificazione: 1355 kg/cm ² .
ALB - ANALISI DI LABORATORIO	
ALBT - Tipo	Resistenza a flessione
ALBD - Data	N.R.
ALBR - Risultati delle	

analisi	160 kg/cm ²
ALB - ANALISI DI LABORATORIO	
ALBT - Tipo	Modulo elastico
ALBD - Data	N.R.
ALBR - Risultati delle analisi	Compressione: 255.000 kg/cm ²
ALB - ANALISI DI LABORATORIO	
ALBT - Tipo	Resistenza all'usura (attrito radente)
ALBD - Data	N.R.
ALBR - Risultati delle analisi	3,46 mm/km
ALB - ANALISI DI LABORATORIO	
ALBT - Tipo	Resistenza all'urto
ALBD - Data	N.R.
ALBR - Risultati delle analisi	25 kg/cm
TU - CONDIZIONE GIURIDICA E VINCOLI	
ACQ - ACQUISIZIONE	
ACQT - Tipo acquisizione	N.R.
ACQD - Data acquisizione	N.R.
CDG - CONDIZIONE GIURIDICA	
CDGG - Indicazione generica	proprietà Ente pubblico non territoriale
CDGS - Indicazione specifica	Università degli Studi di Bari Aldo Moro
CDGI - Indirizzo	P.zza Umberto I, 1 - 70121 Bari
NVC - PROVVEDIMENTI DI TUTELA	
NVCT - Tipo provvedimento	DLgs n. 42/2004, art.13
DO - FONTI E DOCUMENTI DI RIFERIMENTO	
FTA - DOCUMENTAZIONE FOTOGRAFICA	
FTAX - Genere	documentazione allegata
FTAP - Tipo	fotografia digitale (file)
FTAA - Autore	De Feo, Nicoletta
FTAD - Data	28/05/15
FTAE - Ente proprietario	UniBa
FTAC - Collocazione	Dip. geomineralogico-Museo di Scienze della Terra

FTAN - Codice identificativo	ubast-etrusco
AD - ACCESSO AI DATI	
ADS - SPECIFICHE DI ACCESSO AI DATI	
ADSP - Profilo di accesso	1
ADSM - Motivazione	scheda contenente dati liberamente accessibili
CM - COMPILAZIONE	
CMP - COMPILAZIONE	
CMPD - Data	2015
CMPN - Nome	De Feo, Nicoletta
RSR - Referente scientifico	Garuccio, Augusto
RSR - Referente scientifico	Francescangeli, Ruggero
FUR - Funzionario responsabile	Francescangeli, Ruggero
RVM - TRASCRIZIONE PER INFORMATIZZAZIONE	
RVMD - Data	2015
RVMN - Nome	Paradiso, Daniela
RVME - Ente	Università degli Studi Di Bari Aldo Moro
AN - ANNOTAZIONI	
OSS - Osservazioni	I dati relativi alle caratteristiche fisiche sono riferiti a valori medi riportati in letteratura. I nomi assegnati ai campioni catalogati sono utilizzati per scopi commerciali, per cui potrebbero non coincidere con quelli riportati in letteratura.

Firma