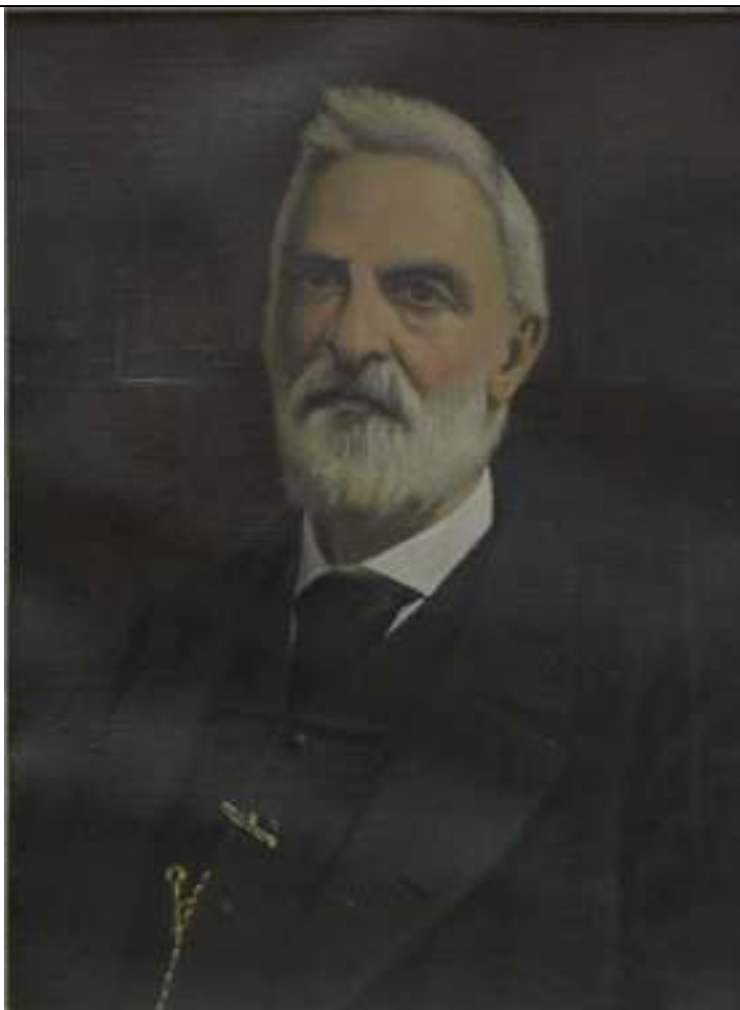


Scheda



CD - CODICI

TSK - Tipo Scheda	OA
LIR - Livello ricerca	P
NCT - CODICE UNIVOCO	
NCTR - Codice regione	08
NCTN - Numero catalogo generale	00591331
ESC - Ente schedatore	UNIMORE
ECP - Ente competente	S28

OG - OGGETTO

OGT - OGGETTO

OGTD - Definizione	dipinto
OGTV - Identificazione	opera isolata
OGTN - Denominazione/dedicazione	ritratto Luigi Vaccà

SGT - SOGGETTO

SGTI - Identificazione	ritratto di Luigi Vaccà
LC - LOCALIZZAZIONE GEOGRAFICO-AMMINISTRATIVA	
PVC - LOCALIZZAZIONE GEOGRAFICO-AMMINISTRATIVA ATTUALE	
PVCS - Stato	ITALIA
PVCR - Regione	Emilia-Romagna
PVCP - Provincia	MO
PVCC - Comune	Modena
PVCL - Localita'	MODENA
LDC - COLLOCAZIONE SPECIFICA	
LDCT - Tipologia	palazzo
LDCQ - Qualificazione	universitario
LDCN - Denominazione	Palazzo del Rettorato
LDCU - Denominazione spazio viabilistico	via Università, 4
LDCM - Denominazione attuale	Collezione dei ritratti dei Magnifici Rettori
LDCS - Specifiche	sala rossa
UB - UBICAZIONE E DATI PATRIMONIALI	
UBO - Ubicazione originaria	SC
DT - CRONOLOGIA	
DTZ - CRONOLOGIA GENERICA	
DTZG - Secolo	sec. XIX
DTZS - Frazione di secolo	seconda metà
DTS - CRONOLOGIA SPECIFICA	
DTSI - Da	1861
DTSV - Validita'	ca
DTSF - A	1889
DTSL - Validita'	ca
DTM - Motivazione cronologia	contesto
AU - DEFINIZIONE CULTURALE	
ATB - AMBITO CULTURALE	
ATBD - Denominazione	ambito italiano
ATBR - Riferimento all'intervento	esecuzione
ATBM - Motivazione dell'attribuzione	contesto
MT - DATI TECNICI	

MTC - Materia e tecnica	tela/ pittura a olio
MIS - MISURE	
MISU - Unita'	cm
MISA - Altezza	60
MISL - Larghezza	44,5
FRM - Formato	rettangolare
CO - CONSERVAZIONE	
STC - STATO DI CONSERVAZIONE	
STCC - Stato di conservazione	discreto
STCS - Indicazioni specifiche	la tela risulta leggermente ondulata e piccole cadute di colore sono visibili in basso nella parte centrale
DA - DATI ANALITICI	
DES - DESCRIZIONE	
DESO - Indicazioni sull'oggetto	Il dipinto è inserito in una cornice di legno verniciata di grigio e profili oro, passepartout di tela grossa e vetro a protezione. Il ritratto ritrae il rettore Vaccà a mezzo busto su fondo scuro, in posizione leggermente di tre quarti verso la sua destra con lo sguardo e il volto anch'essi rivolti nella stessa direzione a destra; porta capelli corti bianchi, barba e baffi folti bianchi; indossa giacca e panciotto neri, cravatta nera, camicia bianca; una catena d'orata pende da un occhiello del panciotto.
DESI - Codifica Iconclass	49 B (+93) (+32)
DESS - Indicazioni sul soggetto	personaggi: luigi Vaccà
STM - STEMMI, EMBLEMI, MARCHI	
STMC - Classe di appartenenza	targhetta
STMP - Posizione	recto della cornice in basso al centro
STMD - Descrizione	La targhetta in metallo riporta il nome del soggetto ritratto e gli estremi cronologici del suo mandato da Rettore (LUIGI VACCA/ dal 25-5-1861 al 31-10-1889)
STM - STEMMI, EMBLEMI, MARCHI	
STMC - Classe di appartenenza	etichetta
STMP - Posizione	recto della cornice in basso a sinistra
STMD - Descrizione	Etichetta d'inventario storico: università studi/rettorato/Modena/categoria I/730/inventario.
STM - STEMMI, EMBLEMI, MARCHI	
STMC - Classe di	

appartenenza	foglio
STMP - Posizione	verso del dipinto, sulla cornice in basso al centro
STMD - Descrizione	Pezzo di carta scritto a mano con riportato il nome del soggetto ritratto e gli estremi cronologici del suo mandato da vice rettore (Vaccà dott. Comm. Luigi Vice Rettore dal 22 Ottobre 1859 al 31 Ottobre 1896).
STM - STEMMI, EMBLEMI, MARCHI	
STMC - Classe di appartenenza	etichetta
STMP - Posizione	verso del dipinto, sulla cornice in basso a destra
STMD - Descrizione	Etichetta d'inventario: università studi Modena/settore. econ010E0/n. inventario: 644
STM - STEMMI, EMBLEMI, MARCHI	
STMC - Classe di appartenenza	etichetta
STMP - Posizione	verso del dipinto, sulla cornice in basso a destra
STMD - Descrizione	Etichetta d'inventario:Università degli Studi di Modena e Reggio Emilia/amministrazione centrale/I.A.00.ECON/INV.N.644
STM - STEMMI, EMBLEMI, MARCHI	
STMC - Classe di appartenenza	foglio
STMP - Posizione	verso del dipinto, sulla cornice in basso a destra
STMD - Descrizione	Pezzo di carta adesiva con scritto a matita un numero (31)
NSC - Notizie storico-critiche	Non si conosce l'autore del dipinto né la data di esecuzione, ma traspare la volontà da parte dell'autore di rendere i dettagli del volto in modo realistico senza filtri idealizzanti, secondo uno stile pittorico verista stabilmente radicato nel panorama pittorico modenese.
TU - CONDIZIONE GIURIDICA E VINCOLI	
CDG - CONDIZIONE GIURIDICA	
CDGG - Indicazione generica	proprietà Ente pubblico non territoriale
CDGS - Indicazione specifica	Università degli Studi di Modena e Reggio Emilia
CDGI - Indirizzo	via Università, 4
DO - FONTI E DOCUMENTI DI RIFERIMENTO	
FTA - DOCUMENTAZIONE FOTOGRAFICA	
FTAX - Genere	documentazione allegata
FTAP - Tipo	fotografia digitale (file)

FTAA - Autore	De Blasio Fernanda
FTAD - Data	2015
FTAN - Codice identificativo	UMOOA00306
FTA - DOCUMENTAZIONE FOTOGRAFICA	
FTAX - Genere	documentazione allegata
FTAP - Tipo	fotografia digitale (file)
FTAA - Autore	De Blasio Fernanda
FTAD - Data	2015
FTAN - Codice identificativo	UMOOA00307
FTA - DOCUMENTAZIONE FOTOGRAFICA	
FTAX - Genere	documentazione allegata
FTAP - Tipo	fotografia digitale (file)
FTAA - Autore	De Blasio Fernanda
FTAD - Data	2015
FTAN - Codice identificativo	UMOOA00308
FTA - DOCUMENTAZIONE FOTOGRAFICA	
FTAX - Genere	documentazione allegata
FTAP - Tipo	fotografia digitale (file)
FTAA - Autore	De Blasio Fernanda
FTAD - Data	2015
FTAN - Codice identificativo	UMOOA00309
FTA - DOCUMENTAZIONE FOTOGRAFICA	
FTAX - Genere	documentazione allegata
FTAP - Tipo	fotografia digitale (file)
FTAA - Autore	De Blasio Fernanda
FTAD - Data	2015
FTAN - Codice identificativo	UMOOA00310
AD - ACCESSO AI DATI	
ADS - SPECIFICHE DI ACCESSO AI DATI	
ADSP - Profilo di accesso	1
ADSM - Motivazione	scheda contenente dati liberamente accessibili
CM - COMPILAZIONE	
CMP - COMPILAZIONE	
CMPD - Data	2015
CMPN - Nome	De Blasio, Fernanda
RSR - Referente scientifico	Corradini, Elena

FUR - Funzionario responsabile	Corradini, Elena
AGG - AGGIORNAMENTO - REVISIONE	
AGGD - Data	2015
AGGN - Nome	Ebner, Viviana
AGGF - Funzionario responsabile	Corradini, Elena

Firma