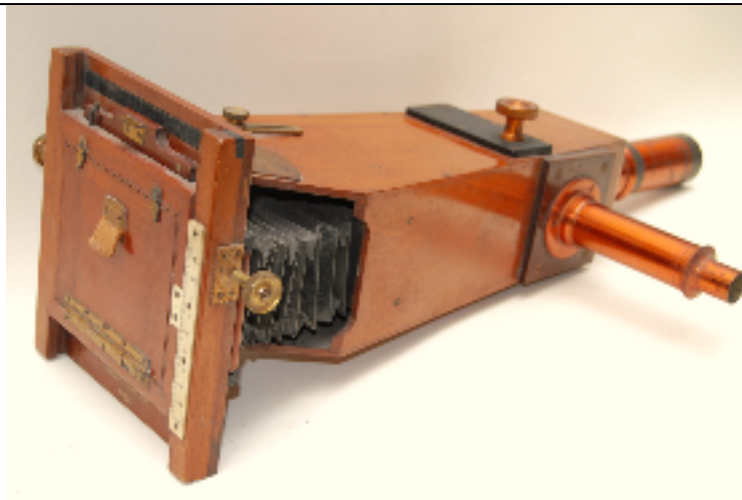


Scheda



CD - CODICI

TSK - Tipo scheda PST

LIR - Livello ricerca C

NCT - CODICE UNIVOCO

NCTR - Codice regione 09

NCTN - Numero catalogo generale 00861518

ESC - Ente schedatore UNIFI

ECP - Ente competente S156

RV - RELAZIONI

ROZ - Altre relazioni 0900861517

OG - OGGETTO

OGT - OGGETTO

OGTD - Definizione macchina fotografica

OGTL - Codice lingua ita

QNT - QUANTITA'

QNTN - Numero 1

SGT - SOGGETTO

SGTI - Identificazione non esistente

CT - CATEGORIA

CTP - Categoria principale Chimica

CTA - Altra categoria Ottica

CTC - Parole chiave spettro/ luce

LC - LOCALIZZAZIONE GEOGRAFICO-AMMINISTRATIVA

PVC - LOCALIZZAZIONE GEOGRAFICO-AMMINISTRATIVA ATTUALE

PVCS - Stato	ITALIA
PVCR - Regione	Toscana
PVCP - Provincia	FI
PVCC - Comune	Sesto Fiorentino
PVCL - Localita'	SESTO FIORENTINO

LDC - COLLOCAZIONE SPECIFICA

LDCT - Tipologia	museo
LDCQ - Qualificazione	universitario
LDCN - Denominazione	Museo di Storia Naturale dell'Università degli Studi di Firenze, Sezione Chimica
LDCU - Denominazione spazio viabilistico	Via della Lastruccia, 3-13
LDCM - Denominazione raccolta	Collezione Schiff
LDCS - Specifiche	secondo piano - ex-Direzione del Dipartimento di Chimica Organica - Armadio D

LA - ALTRE LOCALIZZAZIONI GEOGRAFICO-AMMINISTRATIVE

TCL - Tipo di localizzazione	luogo di provenienza
-------------------------------------	----------------------

PRV - LOCALIZZAZIONE GEOGRAFICO-AMMINISTRATIVA

PRVS - Stato	ITALIA
PRVR - Regione	Toscana
PRVP - Provincia	FI
PRVC - Comune	Firenze
PRVL - Localita'	FIRENZE

PRC - COLLOCAZIONE SPECIFICA

PRCT - Tipologia	Istituto
PRCQ - Qualificazione	di Studi Superiori
PRCD - Denominazione	Regio Istituto di Studi Superiori Pratici e di Perfezionamento di Firenze
PRCU - Denominazione spazio viabilistico	Via Gino Capponi, 9
PRCS - Specifiche	poi, Istituti Chimici e dal dal 1984, Dipartimento di Chimica Organica "Ugo Schiff"

PRD - DATA

PRDI - Data ingresso	1900/ post
PRDU - Data uscita	2001

DT - CRONOLOGIA

DTZ - CRONOLOGIA GENERICA

DTZG - Fascia cronologica di riferimento	XIX
DTZS - Frazione cronologica	seconda metà
DTS - CRONOLOGIA SPECIFICA	
DTSI - Da	1850
DTSV - Validita'	post
DTSF - A	1900
DTSL - Validita'	ante
DTM - Motivazione cronologia	analisi storico-scientifica
AU - DEFINIZIONE CULTURALE	
ATB - AMBITO CULTURALE	
ATBD - Denominazione	scuola chimica fiorentina
ATBR - Ruolo	utilizzo
ATBM - Motivazione dell'"attribuzione"	contesto
AAT - Altre attribuzioni	Ugo Schiff
MT - DATI TECNICI	
MTC - Materia e tecnica	legno/ vetro
MTS - Specifiche materiale	legno/ ottone/ vetro
MIS - MISURE	
MISU - Unita'	cm
MISA - Altezza	18
MISL - Larghezza	20
MISN - Lunghezza	50
DA - DATI ANALITICI	
DES - DESCRIZIONE	
DESO - Oggetto	Macchina fotografica per lastre in vetro
DESS - Soggetto	Non presente
UTF - Funzione	Applicabile a un braccio dello spettroscopio
UTM - Modalita' d'uso	La camera fotografica permetteva di registrare lo spettro grazie a lastre di vetro rivestite di gelatina sensibile alla luce, generalmente bromuro di argento ottenuto all'epoca da ossa di animali. Ovviamente lo spettro registrato era in bianco e nero, ma certe righe in determinate posizioni permettevano di identificare agilmente i componenti presenti.
UTS - Cronologia d'uso	seconda metà XIX

CO - CONSERVAZIONE**STC - STATO DI CONSERVAZIONE**

STCD - Data 2016

STCC - Stato di
conservazione buono**TU - CONDIZIONE GIURIDICA E VINCOLI****ACQ - ACQUISIZIONE**

ACQT - Tipo acquisizione eredità scientifica

ACQD - Data
acquisizione 1900/ postACQL - Luogo
acquisizione Firenze**CDG - CONDIZIONE GIURIDICA**CDGG - Indicazione
generica proprietà Ente pubblico non territorialeCDGS - Indicazione
specificata Università degli Studi di Firenze**DO - FONTI E DOCUMENTI DI RIFERIMENTO****FTA - DOCUMENTAZIONE FOTOGRAFICA**

FTAX - Genere documentazione allegata

FTAP - Tipo fotografia digitale (file)

FTAA - Autore Colli, Laura

FTAD - Data 2015

FTAN - Codice
identificativo UFI_spettroscipioB**FTA - DOCUMENTAZIONE FOTOGRAFICA**

FTAX - Genere documentazione allegata

FTAP - Tipo fotografia digitale (file)

FTAA - Autore Colli, Laura

FTAD - Data 2015

FTAN - Codice
identificativo UFI_spettroscopioC**FTA - DOCUMENTAZIONE FOTOGRAFICA**

FTAX - Genere documentazione allegata

FTAP - Tipo fotografia digitale (file)

FTAA - Autore Colli, Laura

FTAD - Data 2014

FTAN - Codice

identificativo	UFI_spettroscopioD
AD - ACCESSO AI DATI	
ADS - SPECIFICHE DI ACCESSO AI DATI	
ADSP - Profilo di accesso	2
ADSM - Motivazione	scheda di bene non adeguatamente sorvegliabile
CM - COMPILAZIONE	
CMP - COMPILAZIONE	
CMPD - Data	2016
CMPN - Nome	Colli, Laura
RSR - Referente scientifico	Pratesi, Giovanni
FUR - Funzionario responsabile	Pratesi, Giovanni
RVM - TRASCRIZIONE PER INFORMATIZZAZIONE	
RVMD - Data	2016
RVMN - Nome	Colli, Laura
RVME - Ente	Museo di Storia Naturale dell'Università di Firenze, Sezione Chimica

Firma