

# ADATTAMENTO ALL'ARRAMPICAMENTO



# Primati arcaici



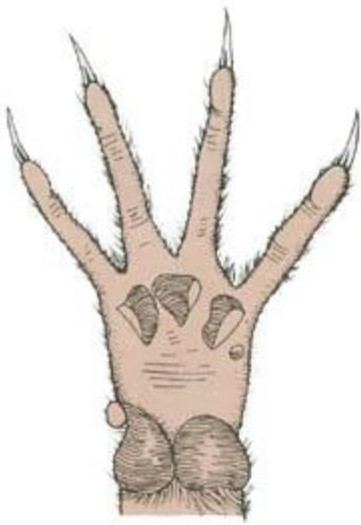
Ricostruzione di ..... dai resti ritrovati nel Montana (USA) a Purgatory Hill

1



I lemuri , proscimmie che oggi sopravvivono solo in Madagascar

2



*Petaurista*



*Tupaia*

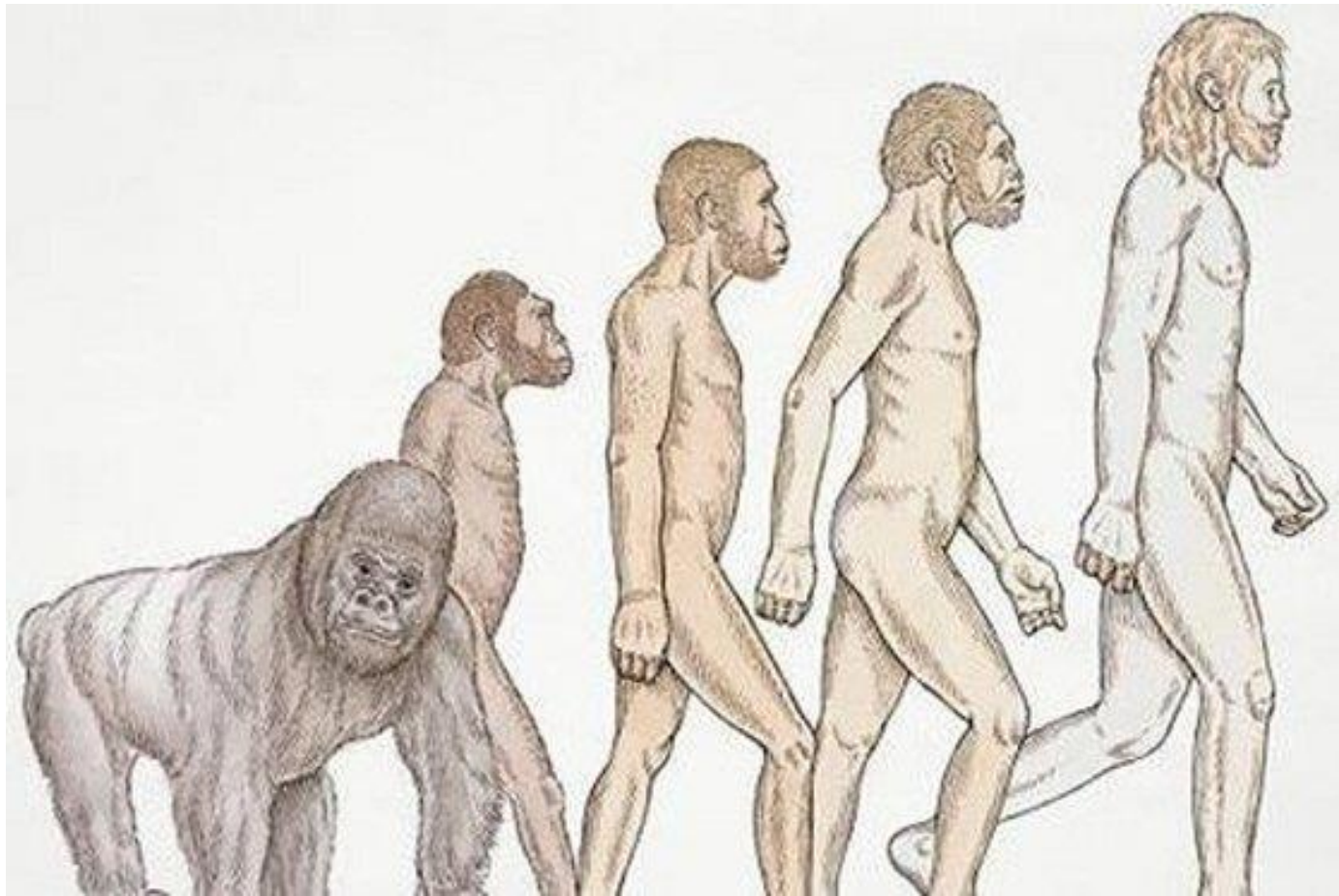


*Tarsius*



*Macaca*



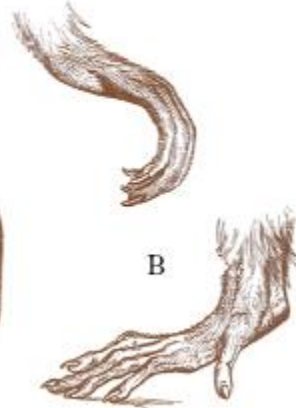




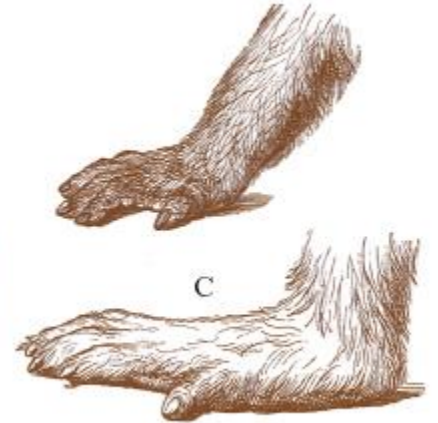
A



B



C



# PIEDE

*Evoluzione e anatomia del piede umano*



**Scimmie arboree**



**Lemuri**



**Babbuini**



**Orangutano**



**Scimpanzè**



**Gorilla**



**Uomo**

# mano



**Hylobates**



**Pongo**



**Pan**



**Gorilla**

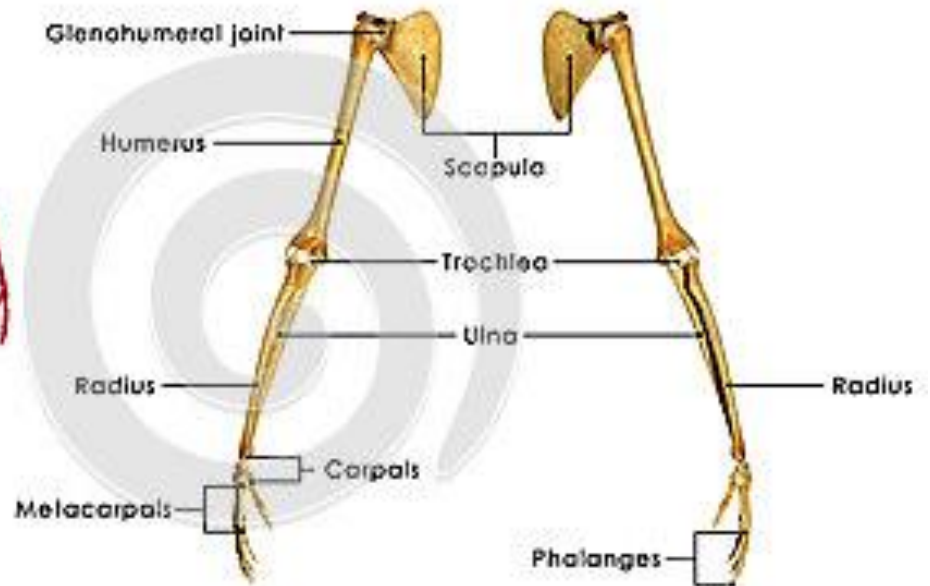
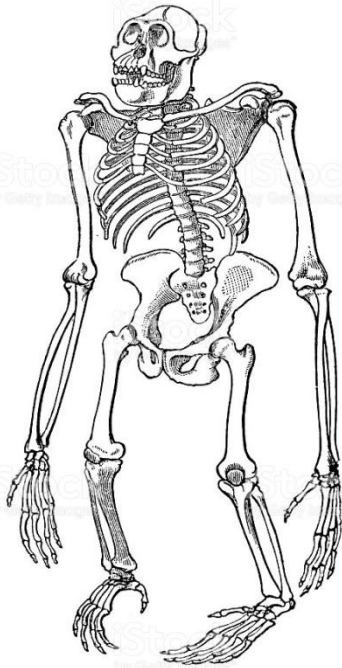


**Homo**

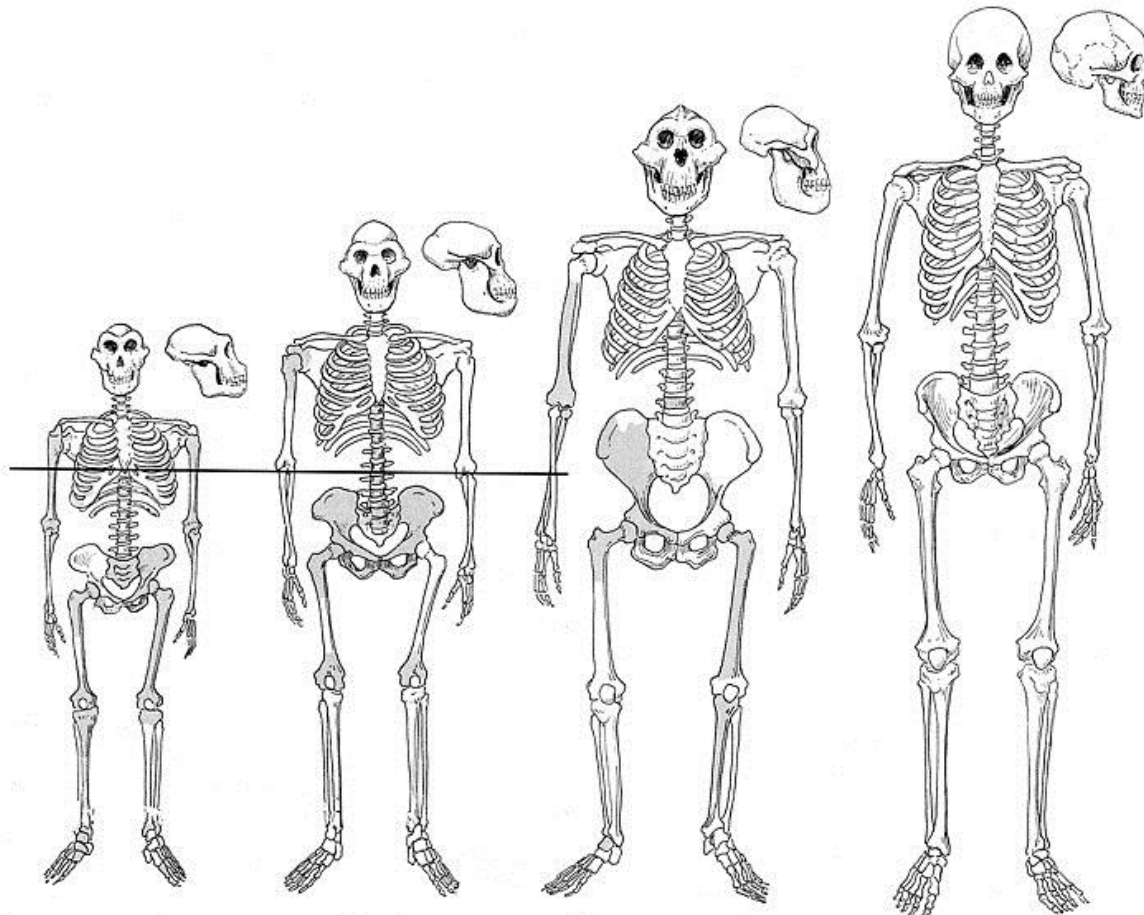




# Arti lunghi per arrampicarsi!



Arti lunghi, ma nell'uomo tendono poi ad accorciarsi,  
quando smette di arrampicarsi...



"Lucy"  
*Australopithecus*  
*afarensis*  
(da 30 a 60 kg)

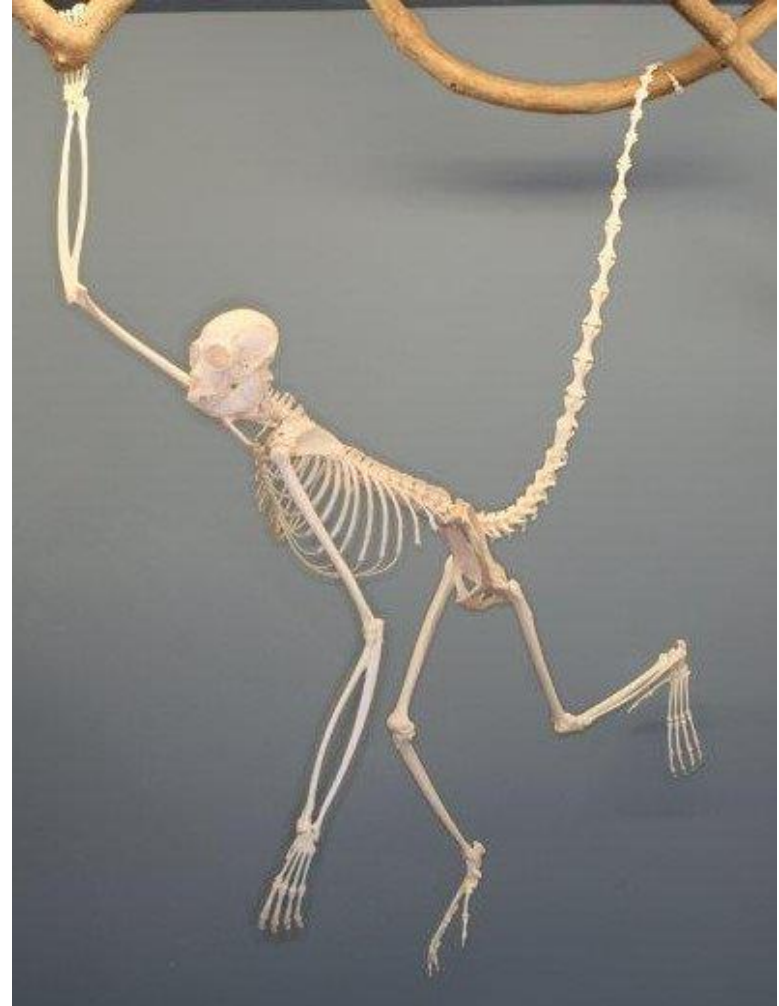
*Australopithecus*  
*africanus*  
(circa 53 kg)

*Australopithecus*  
*boisei*  
(circa 63 kg)

*Homo sapiens*  
(da 45 a 90 kg)



# La coda può servire!







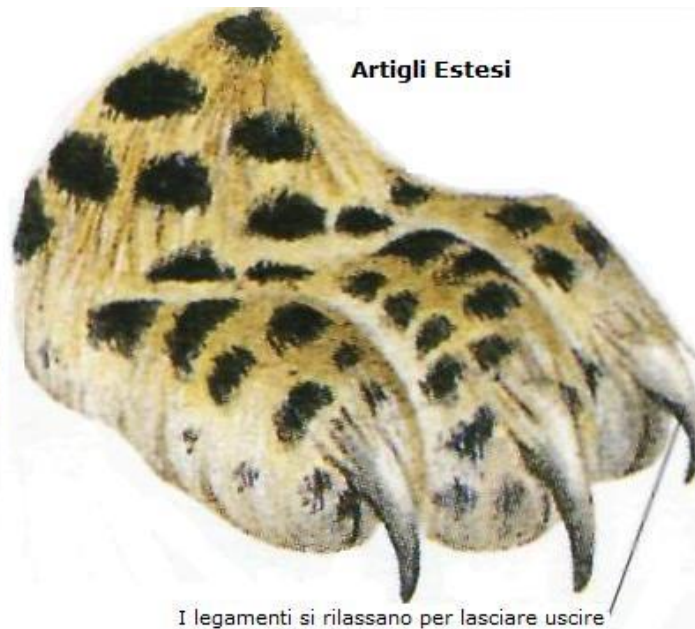
# Dita con artigli





**Artigli Retratti**

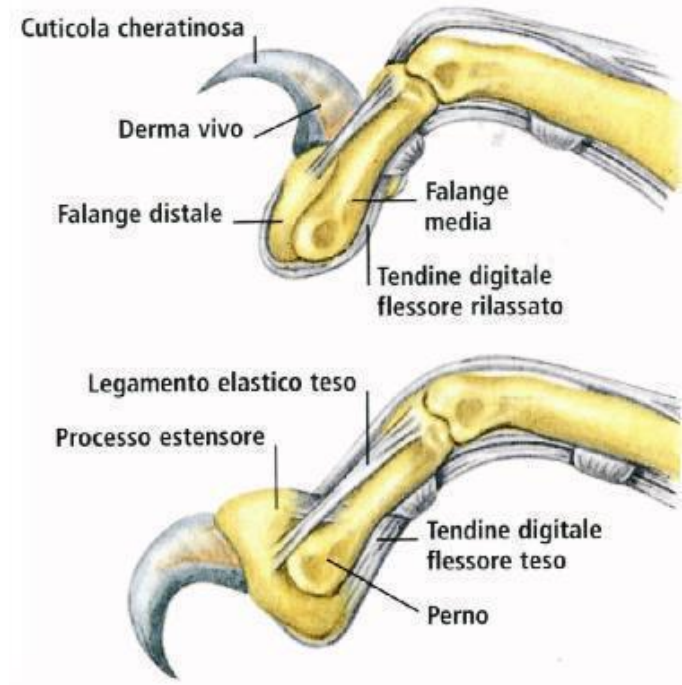
Zampa in posizione di riposo con artigli retratti.



**Artigli Estesi**

I legamenti si rilassano per lasciare uscire gli artigli quando e' necessario.

Artigli anche come offesa...poi possono servire anche per arrampicarsi...





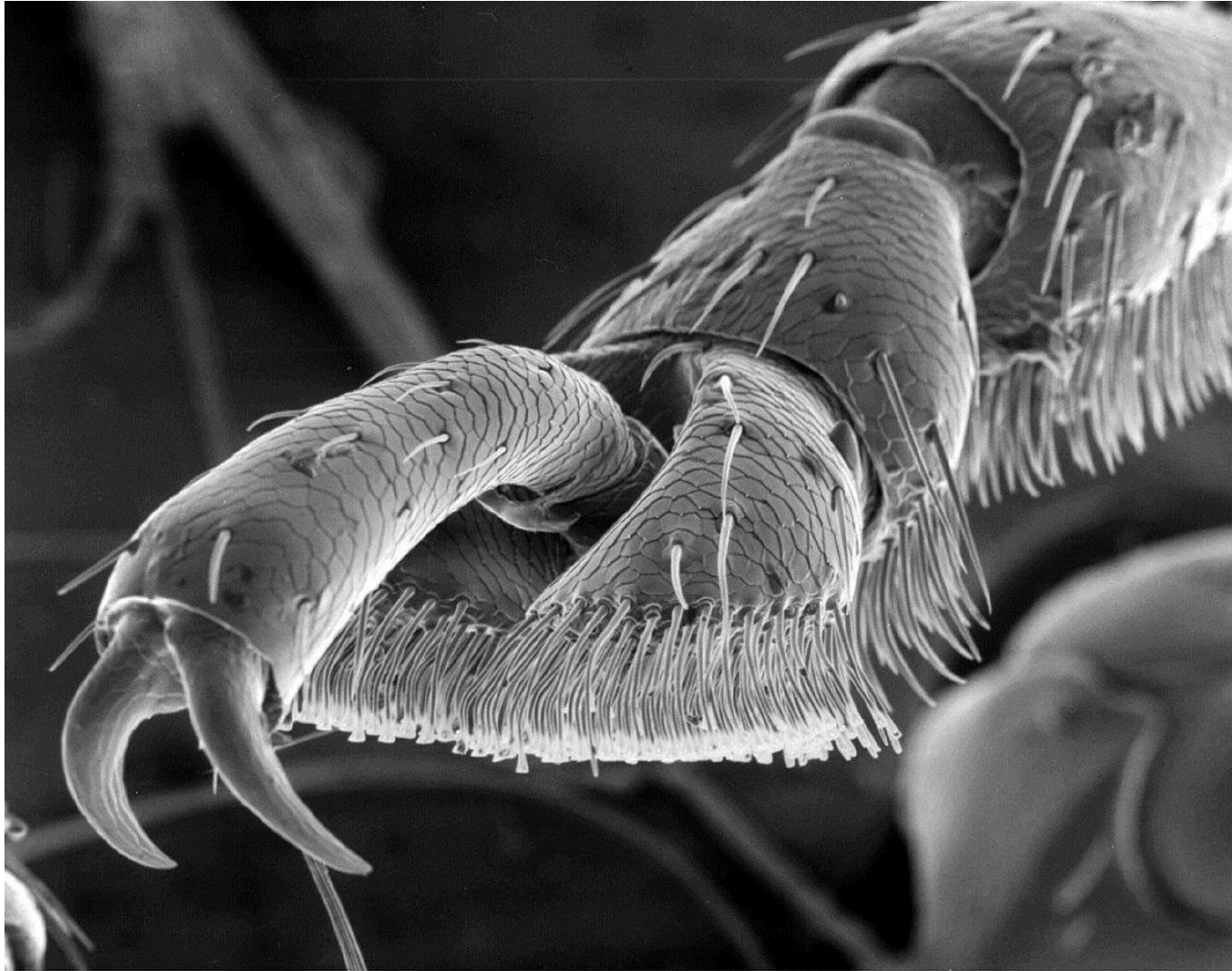


# Ventose adhesive



Le zampe di tutti gli artropodi terrestri  
sono in grado di arrampicarsi!





Grazie per l'attenzione!

